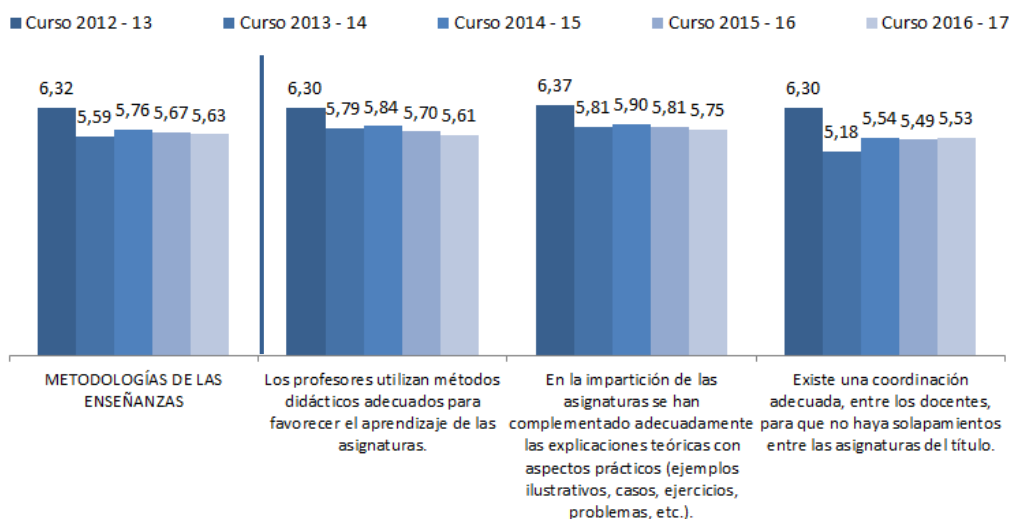


EVOLUCIÓN DE LA SATISFACCIÓN DE ESTUDIANTES DE GRADO

Nota metodológica 1: Los ámbitos se generan mediante las medias de las valoraciones de cada uno de los sujetos que responden a la encuesta, conformándose su estructura mediante un análisis factorial exploratorio.

Nota metodológica 2: Las comparativas de ítems se generan solo con los que son equiparables entre sí. Las medias de los ámbitos provienen de todos los ítems, sean equiparables o no.

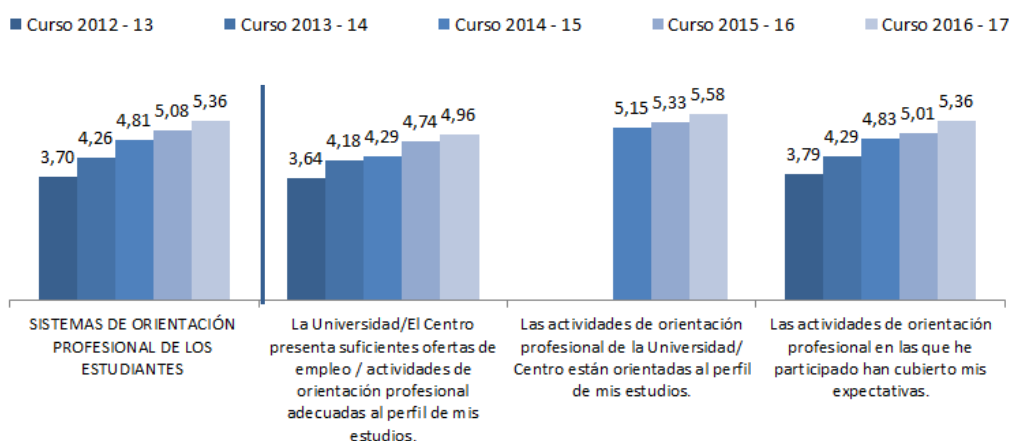
METODOLOGÍA DE LAS ENSEÑANZAS



Base: 2012-13: 2.577; 2013-14: 2.600; 2014-15: 2.166; 2015-16: 2.110; 2016-17: 2.916

Nota metodológica: Todas las medias numéricas presentadas en este informe provienen de una escala de valoración 0 - 10

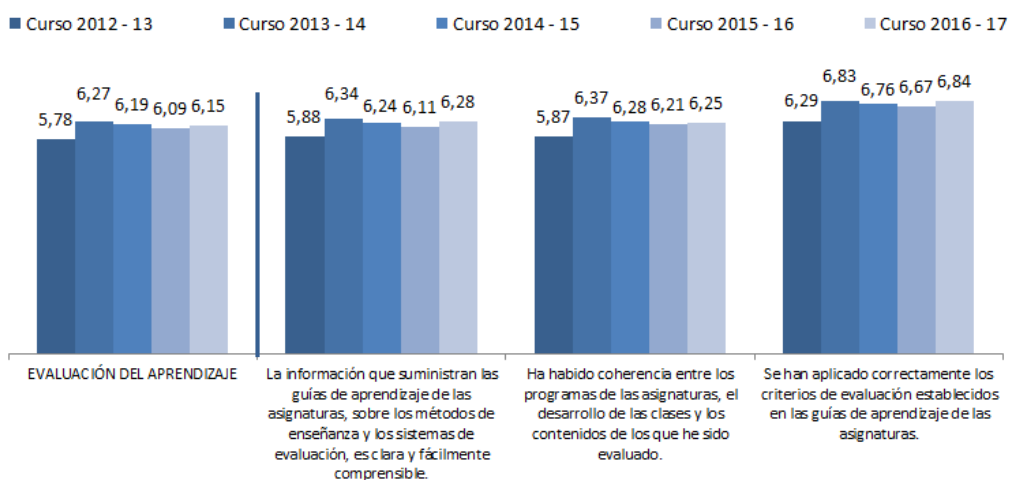
SISTEMAS DE ORIENTACIÓN PROFESIONAL DE LOS ESTUDIANTES



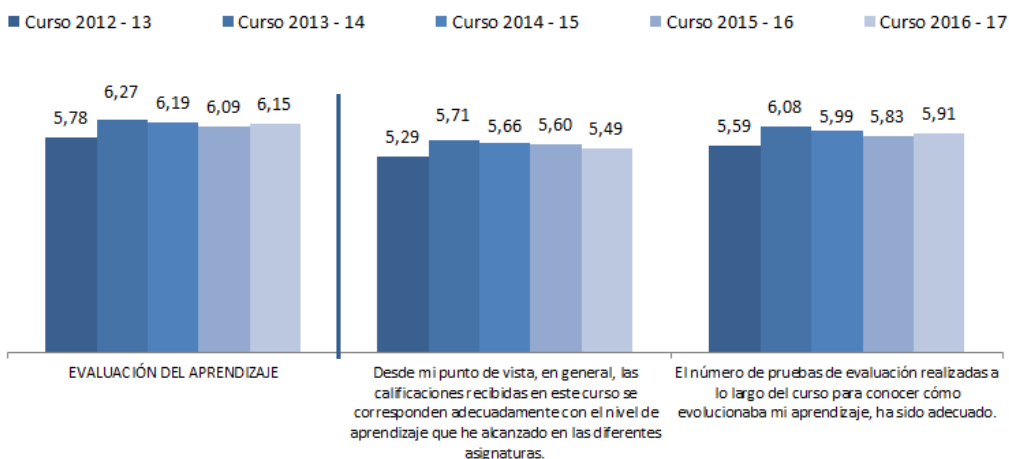
Base: 2012-13: 1.665; 2013-14: 1.830; 2014-15: 1.480; 2015-16: 1.514; 2016-17: 2.066

Nota metodológica: La pregunta referida a las actividades de orientación profesional y su orientación al perfil de los estudios, se generó en el curso 2014-15, iniciándose la comparativa desde el año mencionado.

EVALUACIÓN DEL APRENDIZAJE

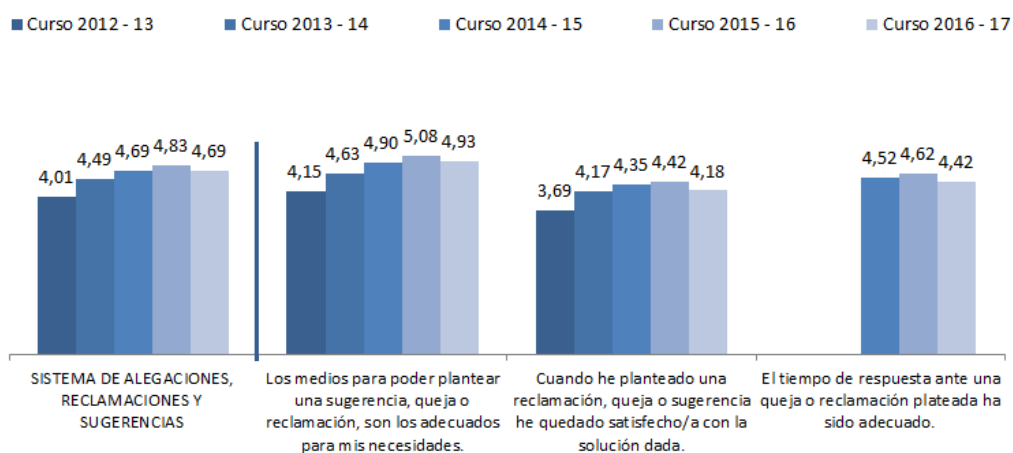


Continuación...



Base: 2012-13: 2.581, 2013-14: 2.605; 2014-15: 2.176; 2015-16: 2.120; 2016-17: 2.917

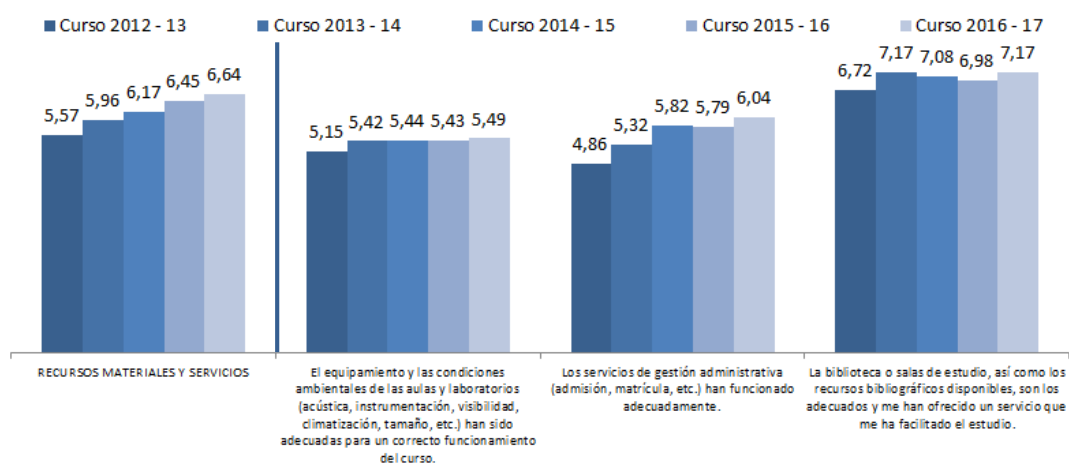
SISTEMA DE ALEGACIONES, RECLAMACIONES Y SUGERENCIAS



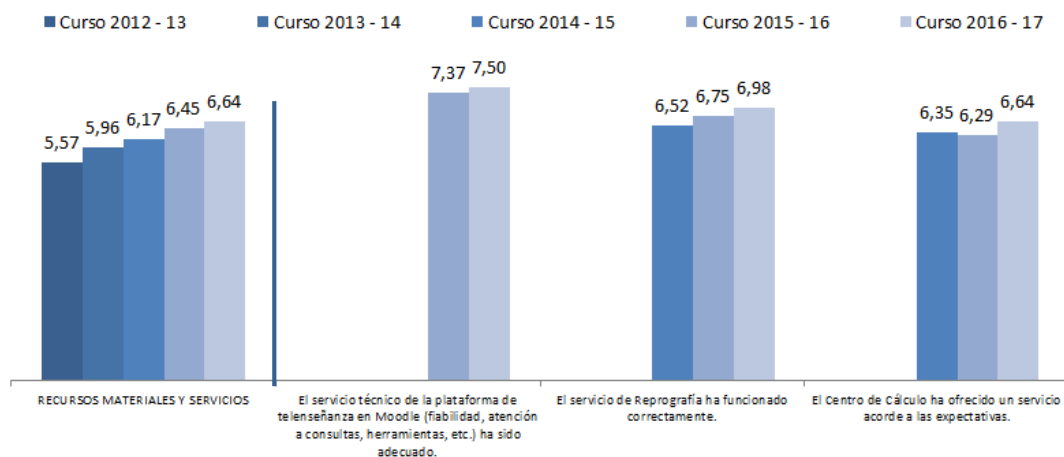
Base: 2012-13: 2.179; 2013-14: 2.193; 2014-15: 1.877; 2015-16: 1.792; 2016-17: 2.414

Nota metodológica: La pregunta referida al tiempo de respuesta ante una queja o reclamación, se generó desde el año 2014-15, iniciándose la comparativa desde el año mencionado.

RECURSOS MATERIALES Y SERVICIOS



Continuación...

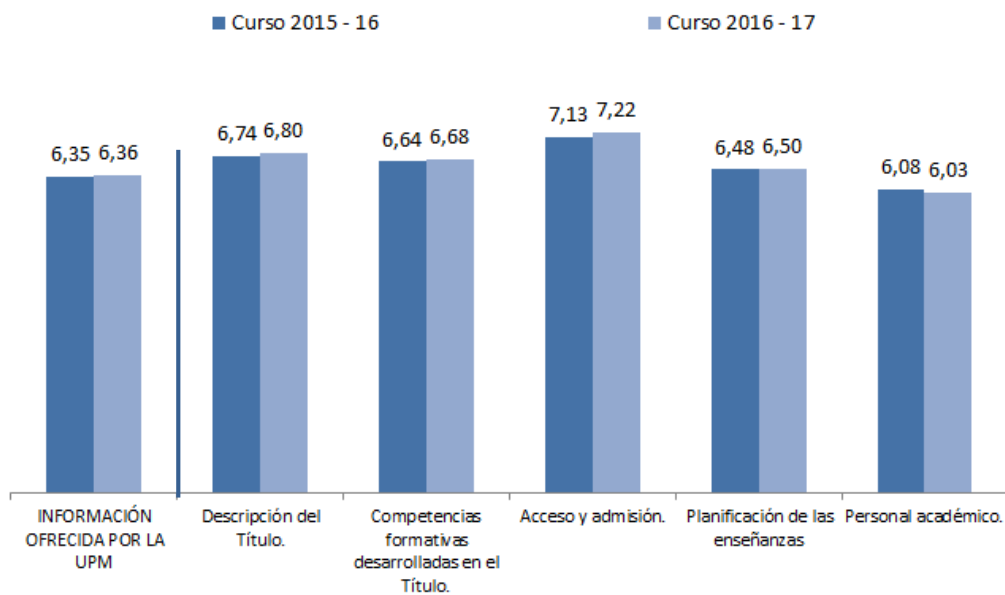


Base: 2012-13: 2.572; 2013-14: 2.600; 2014-15: 2.175; 2015-16: 2.111; 2016-17: 2.916

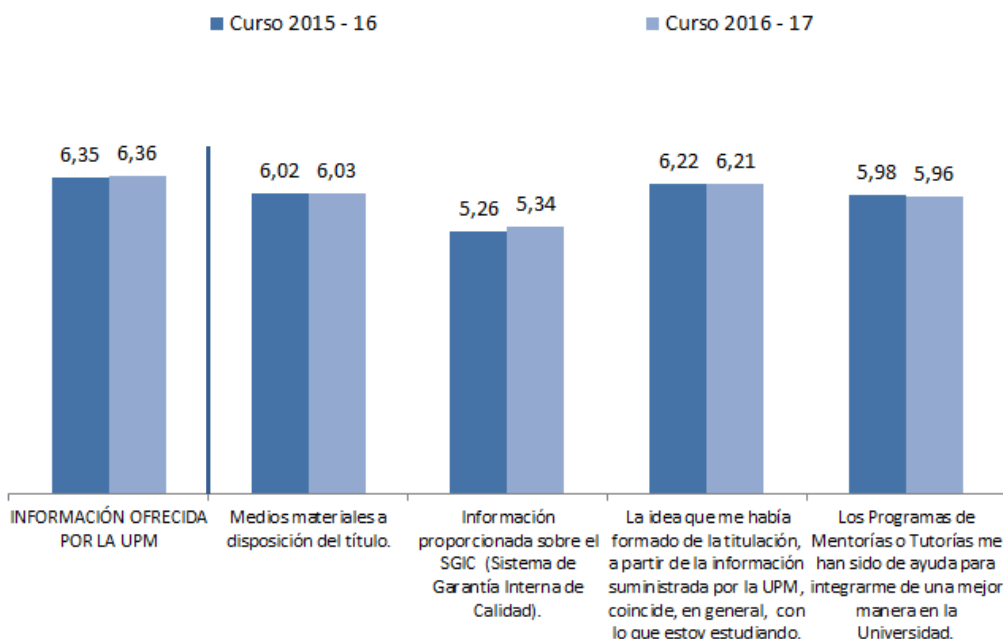
Nota metodológica: Las preguntas referidas al servicio de reprografía y al centro de cálculo, se generaron desde el año 2014-15, iniciándose la comparativa desde el año mencionado.

Nota metodológica: La pregunta referida al servicio técnico de la plataforma de telenseñanza moodle se generó en el curso 2015-16, iniciándose la comparativa desde el año mencionado.

INFORMACIÓN RECIBIDA POR LA UPM



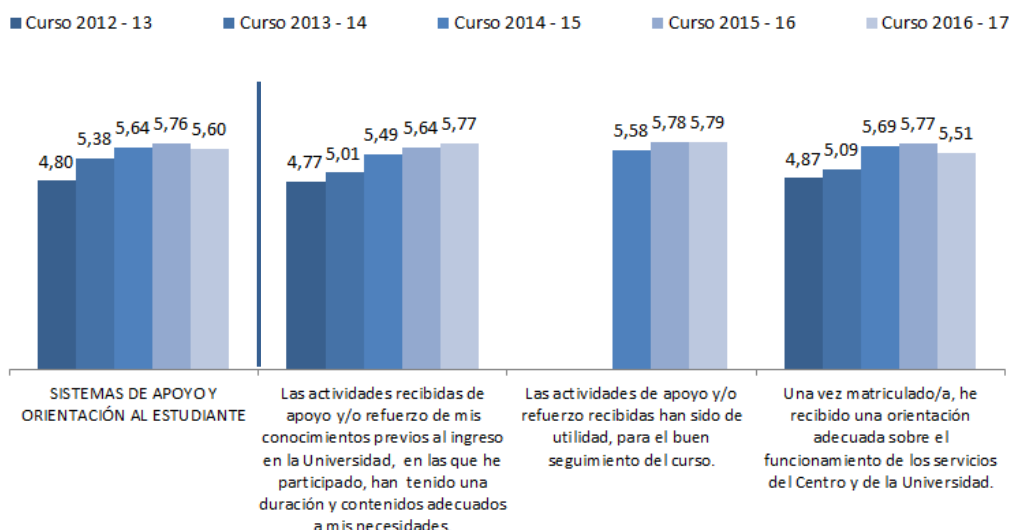
Continuación...



Base: 2015-16: 2.075; 2016-17: 2.849

Nota metodológica: Se efectúa las comparativas de todos los ítems de este ámbito desde el curso 2015-16, debido a que en anteriores ediciones estas preguntas eran evaluadas con una escala Likert "nada- mucho" y no numérica (0-10) como en las últimas dos ediciones.

SISTEMA DE APOYO Y ORIENTACIÓN AL ESTUDIANTE



Base: 2012-13: 1.064; 2013-14: 1.647; 2014-15: 845; 2015-16: 868; 2016-17: 1.548

Nota metodológica: La pregunta referida a las actividades de apoyo y/o refuerzo recibidas, se generó desde el año 2014-15, iniciándose la comparativa desde el año mencionado.