

# EL BOSQUE PROTECTOR

8ª temporada 2025. Sábados 18,00 h

2



Enero

18

## Capítulo 54 Ingeniería de Montes. Desde 1848

En este capítulo vamos a realizar un viaje en el tiempo para ver qué papel jugó la ingeniería de montes en la defensa del patrimonio forestal español frente a las políticas de desamortización del siglo XIX.



Febrero

1

## Capítulo 55 Matorrales. Biodiversidad escondida

En este documental explicamos el porqué de su existencia, se describen sus principales tipos y se analiza su estructura y funcionamiento, su biodiversidad y sus principales pautas de gestión.



Febrero

8

## 56. Parque Nacional de Las Tablas de Daimiel

Declarado Parque Nacional en 1973 y ampliada su superficie en varias ocasiones, es un ejemplo vivo de las contradicciones de la gestión del medio natural y de la explotación de un recurso vital como es el agua. En este capítulo mostraremos la singularidad de este espacio, su evolución histórica y el futuro que le espera si no se pone remedio urgentemente.

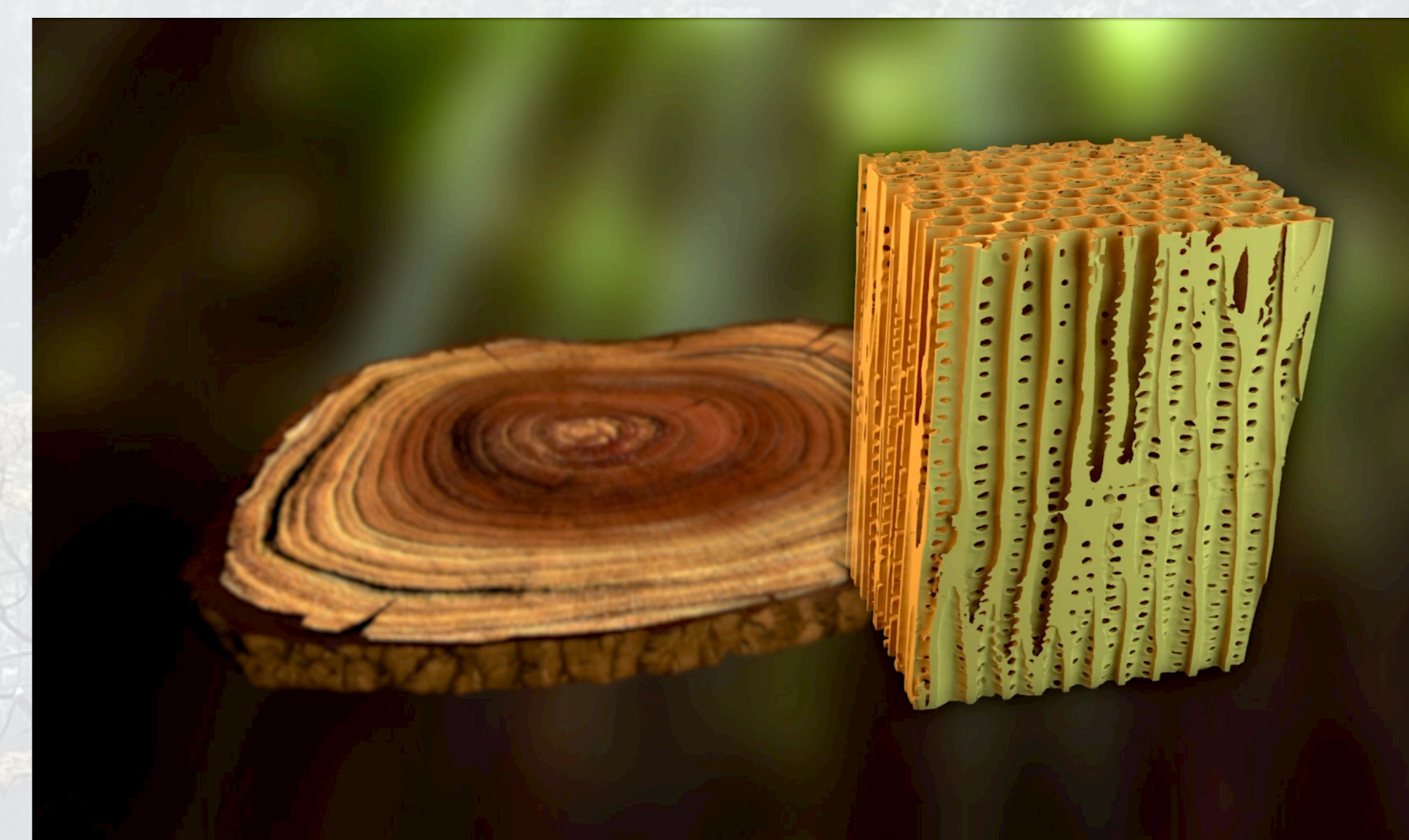


Febrero

15

## 57. Gran Canaria. Laboratorio natural

En este capítulo nos adentramos en la historia natural de la isla, cómo se convirtió en un mosaico de vegetación muy fragmentado y cómo algunas actuaciones singulares están recuperando bosques y fauna asociada.



Febrero

22

## 58. Viaje al centro de la madera

En este capítulo realizamos un viaje al interior de la madera para descubrir cómo son sus células, cómo se originan, de qué están compuestas, y qué sistemas de defensa tiene.



Marzo

1

## 59. Bosques. Madera legal versus ilegal

En este capítulo abordamos cómo están colaborando científicos, la Administración y la Asociación Española del Comercio de la Madera para controlar el comercio internacional, en especial, de aquellas maderas que proceden de zonas tropicales.



Marzo

8

## 60. El bosque digital

En este capítulo veremos cómo las más modernas herramientas y técnicas de gestión de la información nos ayudan a interpretar los susurros del bosque y cómo están transformando la ingeniería forestal. Entramos en un bosque hecho no de madera y savia, sino de unos y ceros, nos adentramos en el bosque digital.