



UNIVERSIDAD
POLITÉCNICA
DE MADRID



unidad de
igualdad y
diversidad
universidad politécnica
de madrid



ESCUELA TÉCNICA
SUPERIOR
DE EDIFICACIÓN

INAUGURACIÓN DE LA EXPOSICIÓN SOBRE SALUD MENTAL “LOS COLORES DE LA MENTE”

El día 25 de noviembre de 2025 tuvo lugar en La Escuela Técnica Superior de Edificación de la Universidad Politécnica de Madrid, la inauguración de la exposición itinerante del Círculo de Pintores Solidarios “**LOS COLORES DE LA MENTE**” que tiene como temática la salud mental.

La muestra, compuesta por 44 obras originales, aborda el tema de la salud mental con empatía, desde una perspectiva diversa y comprometida. Propone un recorrido visual que explora la mente a través del color, ofreciendo miradas diversas creadas por artistas solidarios, invitando a la reflexión pública sobre emociones, procesos de recuperación y acompañamiento social. Los colores no sólo representan emociones sino también caminos.

A través de las obras de estos artistas se ha buscado reflejar el impacto emocional, personal y social de los trastornos mentales. Esta exposición nace del acompañamiento y la solidaridad: del hospital a la universidad, de lo privado a lo comunitario, de la dificultad a la conversación sin miedo.



...”Con motivo del Día Internacional para la Eliminación de la Violencia contra las Mujeres, la Universidad Politécnica de Madrid, a través de su Vicerrectorado de Igualdad, Diversidad y Compromiso Social, acoge la exposición de pintura sobre Salud Mental “Los colores de la mente”, una iniciativa impulsada por el Círculo de Pintores Solidarios, que convierte el arte en puente de sensibilización social y bienestar emocional.

*La Muestra se ubica en el hall principal de la Escuela Técnica Superior de Edificación, y forma parte de las actividades institucionales promovidas por el Vicerrectorado para visibilizar, dar voz y generar diálogo comunitario en torno a la violencia contra las mujeres y la salud mental como responsabilidad compartida entre universidad, instituciones sanitarias y ciudadanía”... **UPM news***

OBJETIVO DE LA MUESTRA

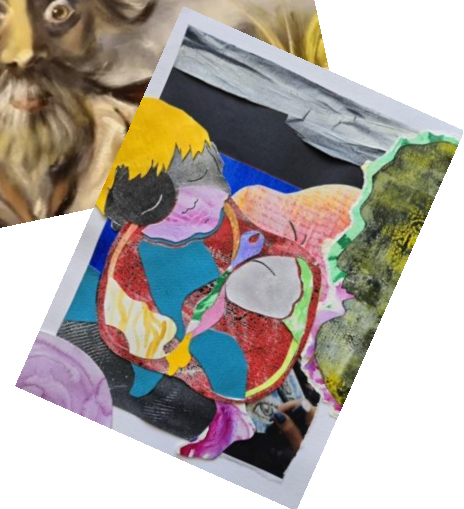
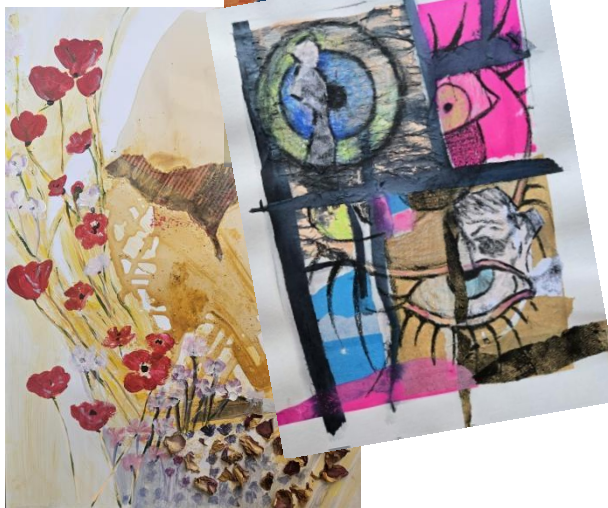
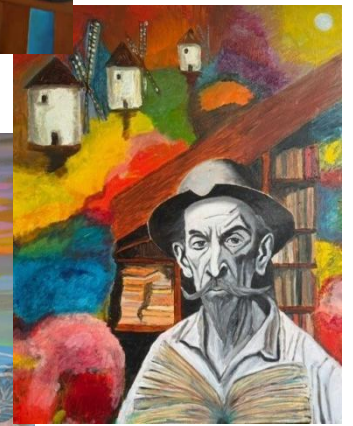
Se trata de un proyecto colectivo que utiliza el arte como herramienta de expresión y cuidado emocional, que visibiliza la experiencia subjetiva de la salud mental y trata de concienciar sobre la situación actual, abriendo un espacio de reflexión para comprender, eliminar prejuicios y construir un futuro con mayor bienestar.

El objetivo de esta iniciativa es sensibilizar al público, fomentar el diálogo desde la creación visual y contribuir a visibilizar una problemática que afecta profundamente a nuestra sociedad. Con esta exposición aspiramos a generar conciencia, romper estigmas y ofrecer un espacio de esperanza.

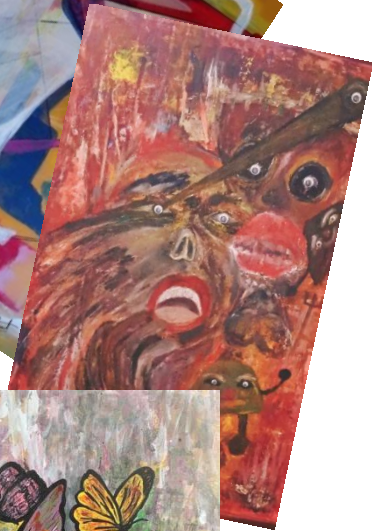
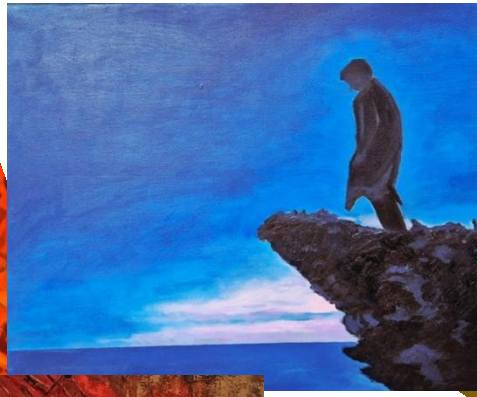
LOS PARTICIPANTES

ABEL GÓMEZ. ALMUDENA LÓPEZ. ANIA BRUDEREK. ASCENSIÓN MOLINA. BEATRIZ RECUERO. BEGOÑA MONGE. CARLOS RONCO. CARMEN GARCÍA. CARMEN ORELLANA. CONCEPCIÓN CORTÉS. DOLORES CEREIJO. EMILIA MORENO. FRANCIS PARAMIO. FRANCISCA HEREZA. GEMA VINDEL. JAVIER VIDAL. JESÚS JOSÉ JIMÉNEZ. JESÚS SERRANO. JOSÉ MANUEL CARMONA. JULIA GUTIÉRREZ. LEONOR BERLANGA. LILLI LÓPEZ. LUZ GONZÁLEZ. MALUENDA. MARÍA DEL CAMPO MOYANO. MARÍA FERNANDA DEL HOYO. MARÍA LUISA OCAÑA. MARIAN DAVIES. MARINETTA. MARY LUZ GÓMEZ. OCTAVIA TANDEA. ODIN MANUEL FUENTES. OLGA GÓMEZ. OLIVIA CABALLERO. RAFAEL GARCÍA BARDERAS. ROSA MARÍA LECUMBERRI. SUSANA IGLESIAS. TOMI CABALLERO. YOLANDA CASTAÑO.

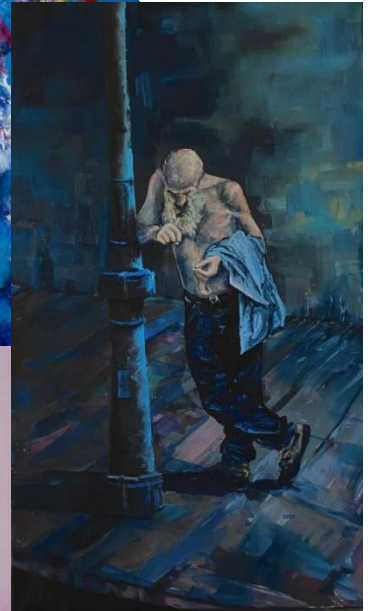
LAS OBRAS



LAS OBRAS



LAS OBRAS



LA INAUGURACIÓN

Durante la inauguración participaron representantes institucionales, docentes, personal técnico y de administración y servicios, numerosos estudiantes y organizaciones del tercer sector comprometidas con el bienestar emocional, así como artistas y representantes de la Asociación “Círculo de Pintores Solidarios”.





Finalizadas las intervenciones, se procedió a realizar una visita guiada a la exposición durante la cual los artistas presentes, participantes en la muestra, explicaron el contenido y el mensaje de sus obras.









Para finalizar el evento, se ofreció un aperitivo por parte de la Escuela Técnica Superior de Edificación.



AGRADECIMIENTOS

Nuestro agradecimiento a todas las personas que han colaborado en el desarrollo de este evento social y solidario y que han hecho posible la celebración de la jornada inaugural: Doña Mercedes González Redondo, Vicerrectora de Igualdad, Diversidad y Compromiso Social, Doña María Luisa Pernaute, Secretaria general de la ETSEM y Subdirectora de alumnos, Doña Paloma García-Maroto Olmos, Directora de la Unidad de Igualdad y Diversidad, Doña Mercedes Valiente López, Catedrática y Coordinadora de Innovación Educativa de la ETS de Edificación, personal técnico y de medios audiovisuales, estudiantes y asistentes al acto en general.

Para nuestra Asociación, ha sido un importante paso más en nuestra colaboración con la Universidad Politécnica de Madrid, dentro del objetivo común de acercar el arte a la ciencia y la técnica.

Y agradecer, una vez más, a nuestros artistas solidarios participantes en la muestra por su generosidad y dedicación y por dar notoriedad de nuevo en esta ocasión al Círculo de Pintores Solidarios.

¡¡¡ GRACIAS A TODOS !!!



ARTE, CULTURA Y COMPROMISO SOCIAL