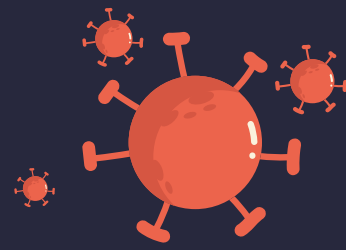


# Coronavirus

SARS-CoV-2 y COVID-19



UNIVERSIDAD  
POLITÉCNICA  
DE MADRID

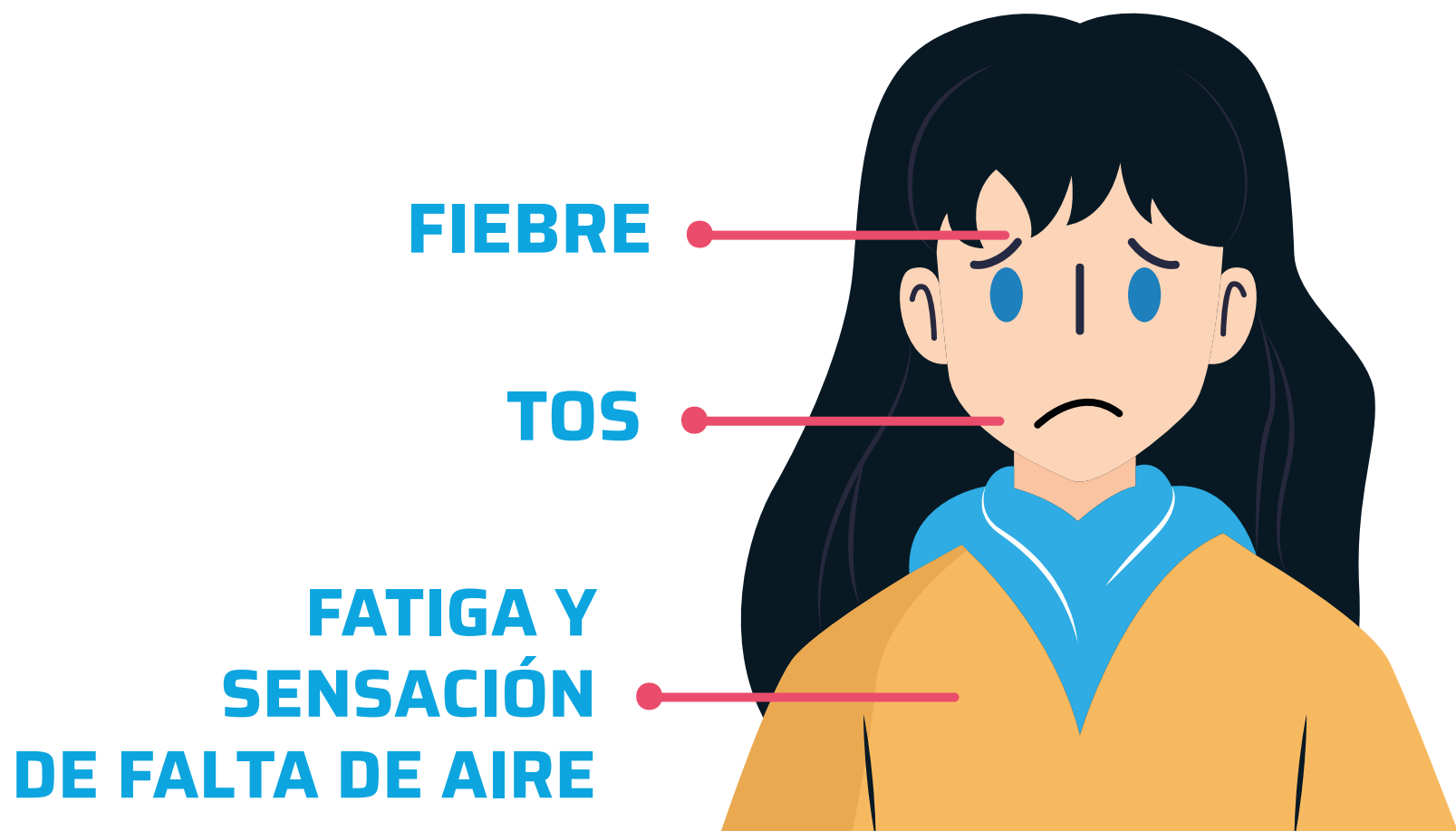
POLITÉCNICA

## ¿QUÉ ES?

Los coronavirus son virus que circulan entre animales y algunos de ellos también pueden afectar a seres humanos. Este nuevo tipo de coronavirus se llama **SARS-CoV-2** y su enfermedad **COVID-19**, apareció en China a finales de 2019.

## PERIODO DE INCUBACIÓN Y SÍNTOMAS

Los síntomas aparecen entre los **2 y 14 días** y son similares a los de una gripe: **fiebre, tos, fatiga y sensación de falta de aire**. En algunos casos diarrea y dolor abdominal.



## TRANSMISIÓN

De persona a persona por **contacto directo de las secreciones respiratorias de las mucosas (nariz, boca y ojos)**. A distancias menores de uno o dos metros.

## PREVENCIÓN

Utilizar las medidas preventivas habituales de higiene básica:

- **Lavado frecuente de manos** con agua y jabón o soluciones hidro-alcohólicas especialmente después del contacto con personas enfermas y su entorno.
- **Mantener una distancia** de uno o dos metros con enfermos.
- En caso de estar enfermo: **al toser o estornudar cubrirese la boca y nariz** con la parte interior del codo o un pañuelo desechable, **evitar tocarse ojos, nariz y boca** y **lavarse de forma frecuente las manos**.

\* En España no hay que tomar precauciones especiales con los animales ni alimentos



**LÁVATE LAS MANOS CON AGUA Y JABÓN FRECUENTEMENTE**



**UTILIZA SOLUCIONES HIDRO-ALCOHÓLICAS DESINFECTANTES**



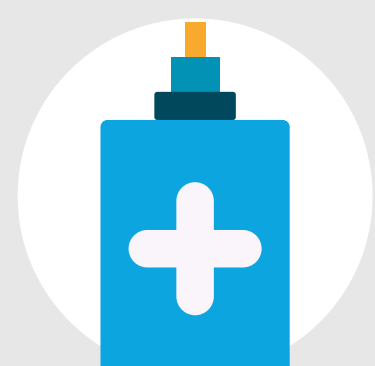
**TOSE Y ESTORNUDA EN PAÑUELOS DESECHABLES O CÚBRETE CON LA PARTE INTERIOR DEL CODO**



**EVITA TOCARTE LOS OJOS, NARIZ Y BOCA**



**MANTÉN UNA DISTANCIA DE 1 Ó 2 METROS**



**DESINFECTA LOS OBJETOS COMUNES**

## TRATAMIENTO

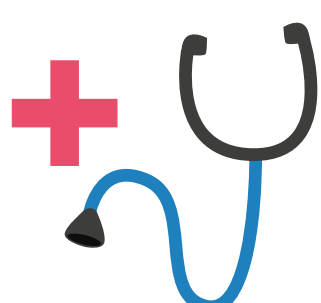
No existe un tratamiento específico. Se utilizan **antivirales y tratamientos habituales** para paliar sus síntomas, bajo prescripción médica.

## ¿QUIÉN TIENE MÁS RIESGO?

Las personas que pueden padecer síntomas y complicaciones más graves son los **ancianos y personas con enfermedades del corazón, pulmón o problemas de inmunidad**.

## SI PRESENTA SÍNTOMAS

No acudir al centro de salud, quedarse en casa y **llamar al teléfono 900 102 112**.



## MÁS INFORMACIÓN

[www.mscbs.gob.es](http://www.mscbs.gob.es)

**Teléfono: 900 102 112**  
o los destinados a los centros de salud de su Comunidad Autónoma