

INFORME MUJERES INVESTIGADORAS 2012

Mujeres y Ciencia



INTRODUCCION AL INFORME "Mujeres Investigadoras 2012"

El presidente del National Economic Council del gobierno norteamericano, Lawrence Henry Summers, en un discurso en la universidad de Harvard, de la que era entonces presidente, afirmó con mucha convicción que la escasa representación de las mujeres en la ciencia se debía a causas biológicas. Se organizó entonces un notable revuelo, que traería como consecuencia su dimisión de la presidencia de esta prestigiosa universidad, reincorporándose a sus actividades profesionales en Wall Street.

El editor de la revista *The Journal of Clinical Investigation* comentó entonces esta tesis en los siguientes términos: *"quizá el Dr. Summers piensa que pueda haber un gen en el cromosoma Y que se activa en el proceso de transición de profesor titular a catedrático"*.

La afirmación de L. Summers se produjo en un acto académico de una de las mejores universidades del mundo, en uno de los países pioneros en la incorporación femenina a todos los ámbitos económicos y sociales y hace sólo unos años en 2005, bien entrado el siglo XXI.

No estamos hablando, pues, de viejos tabúes históricos, sino de una corriente de opinión todavía importante, que trae como consecuencia la pobre valoración de la mitad de la población por parte de la otra mitad, lo que puede tener también su correlato en la investigación científica.

Sigue siendo, por tanto, necesario prestar atención a los avances en la paridad de géneros en el ámbito profesional y, concretamente, en la ciencia como profesión, en la que se ha logrado estos últimos años un notable progreso. La proporción de Profesoras de Investigación en el CSIC ha pasado de 13,6% en 2002 a 23,7% en 2011, muy próximo al mínimo óptimo del 25% establecido para 2010 en los acuerdos de Lisboa, y superior al 18% de mujeres en categoría A que aparece en los datos "She Figures 2009" como media en la UE.

El CSIC ha sido pionero en España de esta toma de conciencia, por lo que sus memorias anuales al respecto gozan de una justificada autoridad y despiertan un notable interés, lo que como Presidente de esta Agencia Estatal no puede sino producirme orgullo y satisfacción.

Emilio Lora- Tamayo
Presidente

ÍNDICE

(Datos de RRHH del CSIC, a 31/12/2011)

PERSONAL DIRECTIVO DEL ORGANISMO	3
DISTRIBUCIÓN DEL PERSONAL POR SEXO/RELACIÓN LABORAL.....	3
GRÁFICA "TIJERA" PERSONAL INVESTIGADOR	3
EDAD MEDIA DEL PERSONAL CIENTÍFICO POR SEXO.....	4
DISTRIBUCIÓN DEL PERSONAL CIENTÍFICO POR ÁREAS DE INVESTIGACIÓN	4
DISTRIBUCIÓN DEL PERSONAL CIENTÍFICO POR ÁREAS Y ESCALAS.....	5
DISTRIBUCIÓN DEL PERSONAL CIENTÍFICO POR ESCALAS	9
DISTRIBUCIÓN DEL PERSONAL CIENTÍFICO POR ÁREAS DE INVESTIGACIÓN Y EDAD	9
PERSONAL INVESTIGADOR CONTRATADO Y BECADO	10
PERSONAL PRE-DOCTORAL EN FORMACIÓN POR ÁREAS Y SEXO	11
OFERTA DE EMPLEO PÚBLICO LIBRE	12
OFERTA DE EMPLEO PÚBLICO LIBRE POR AÑOS: 2001/2011	13
PROMOCIÓN INTERNA	15
PROMOCIÓN INTERNA POR AÑOS: 2001/2011	16
EDAD MEDIA DE INGRESO DEL PERSONAL CIENTÍFICO	19
EDAD MEDIA DE PROMOCIÓN DEL PERSONAL CIENTÍFICO	21
MIEMBROS TITULARES DE TRIBUNALES, 2001 A 2011	23
MIEMBROS SUPLENTE DE TRIBUNALES, 2001 A 2011.....	25

PERSONAL DIRECTIVO DEL ORGANISMO

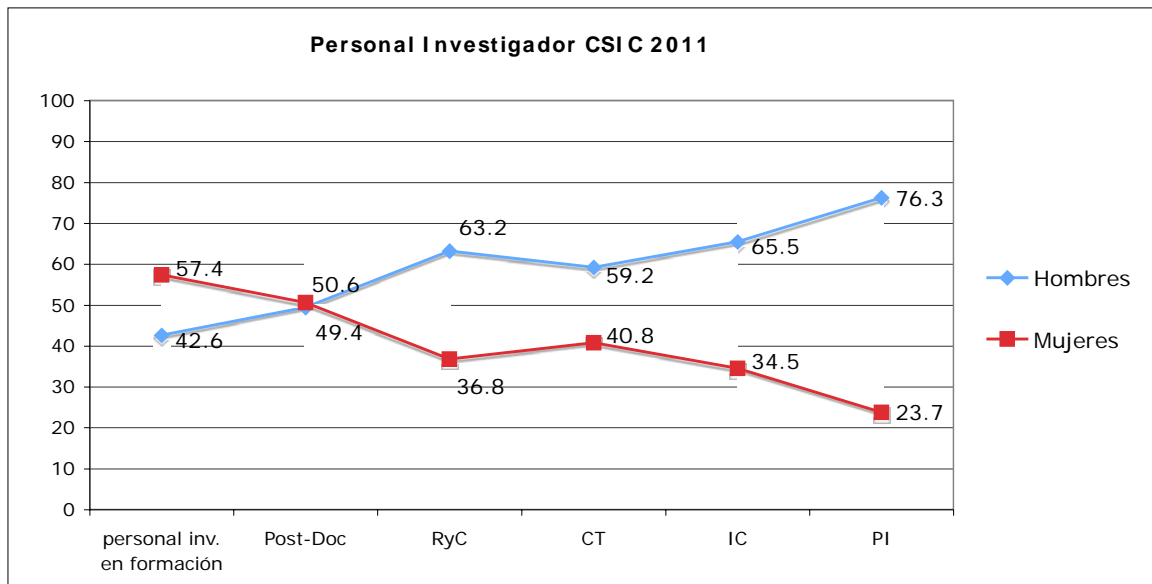
PUESTO	HOMBRES	MUJERES	% MUJERES
PRESIDENTE	1		0.00%
VOCALÍAS ASESORAS	1	5	83.33%
VICEPRESIDENCIAS	2	1	33.33%
SECRETARÍA GENERAL	1	0	0.00%
COORDINACIONES INSTITUCIONALES	10	1	9.09%
DIRECCIONES DE CENTROS*	107	24	18.32%
COORDINACIONES CIENTÍFICO TÉCNICAS	6	2	25.00%
VICEPRESIDENCIAS ADJUNTAS	3	2	40.00%
SECRETARÍA GRAL ADJUNTA	1	3	75.00%

* El número de Direcciones de centros se refiere principalmente a centros propios

DISTRIBUCIÓN DEL PERSONAL POR SEXO/RELACIÓN LABORAL

	HOMBRES	MUJERES	% MUJERES
PERSONAL FUNCIONARIO	3217	2662	45.28%
PERSONAL LABORAL FIJO	464	294	38.79%
PERSONAL LABORAL TEMPORAL	2729	3526	56.37%
TOTAL	6410	6482	50.28%

GRÁFICA "TIJERA" PERSONAL INVESTIGADOR EN %

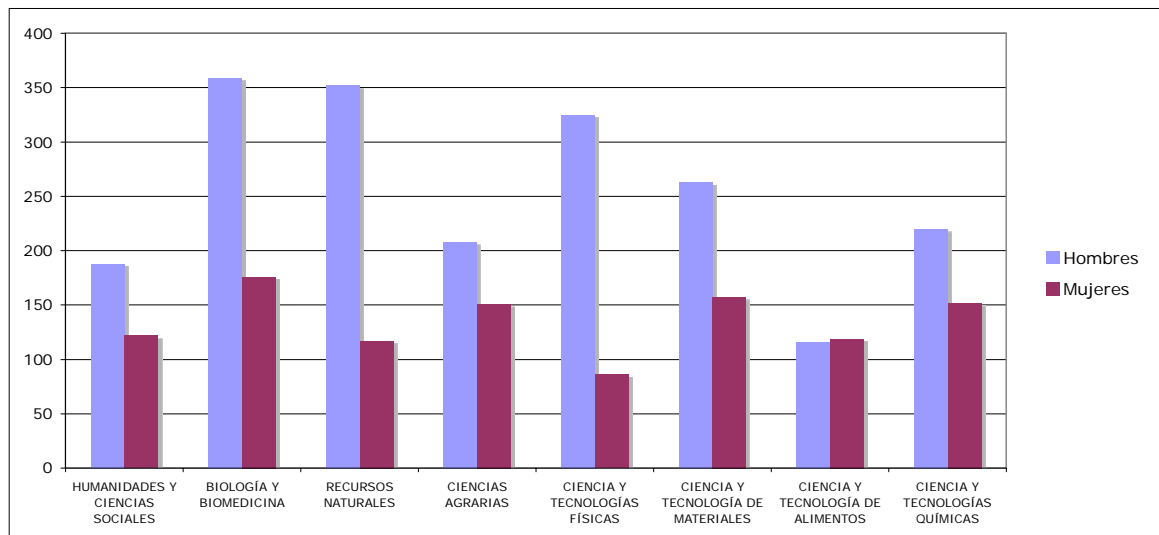


EDAD MEDIA DEL PERSONAL CIENTÍFICO POR SEXO

PERSONAL CIENTÍFICO	EDAD MEDIA
HOMBRES	51.52
MUJERES	49.86
TOTAL	50.94

DISTRIBUCIÓN DEL PERSONAL CIENTÍFICO POR ÁREAS DE INVESTIGACIÓN

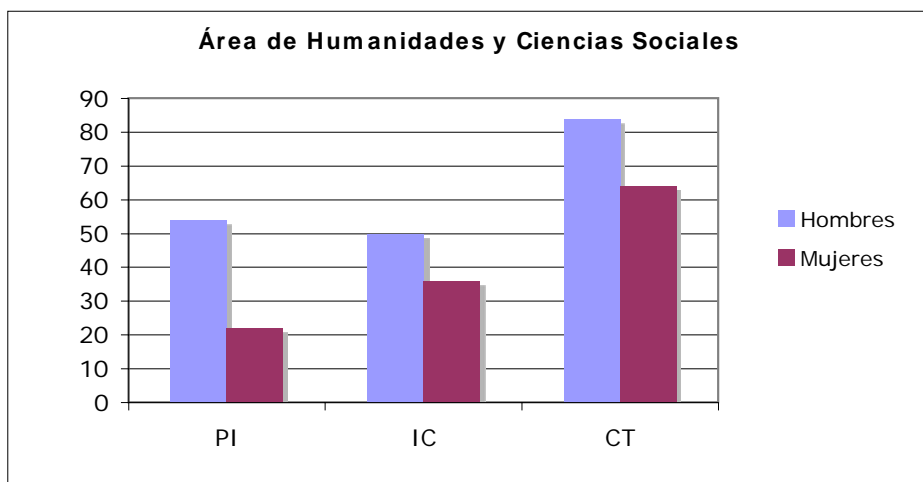
ÁREA DE INVESTIGACIÓN	HOMBRES	MUJERES	TOTAL	% MUJERES
HUMANIDADES Y CC SOCIALES – 8901	188	122	310	39.35%
BIOLOGÍA Y BIOMEDICINA – 8902	359	176	535	32.90%
RECURSOS NATURALES – 8903	352	117	469	24.95%
CIENCIAS AGRARIAS – 8904	208	151	359	42.06%
CIENCIA Y TECNOLOGÍAS FÍSICAS – 8905	325	86	411	20.92%
CIENCIA Y TECNOLOGÍA DE MATERIALES – 8906	263	157	420	37.38%
CIENCIA Y TECNOLOGÍA DE ALIMENTOS -8907	116	119	235	50.64%
CIENCIA Y TECNOLOGÍAS QUÍMICAS – 8908	220	152	372	40.86%
TOTAL	2031	1080	3111	34.72%



DISTRIBUCIÓN DEL PERSONAL CIENTÍFICO POR ÁREAS Y ESCALAS

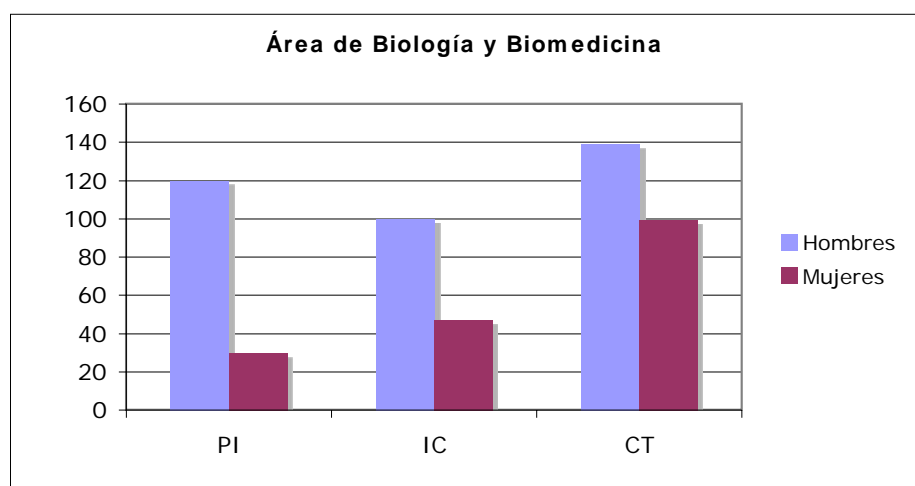
ÁREA DE HUMANIDADES Y CIENCIAS SOCIALES (8901)

ESCALAS	HOMBRES	MUJERES	TOTAL	% MUJERES
PROFESORES DE INVESTIGACIÓN	54	22	76	28.95%
INVESTIGADORES CIENTÍFICOS	50	36	86	41.86%
CIENTÍFICOS TITULARES	84	64	148	43.24%
TOTAL	188	122	310	39.35%



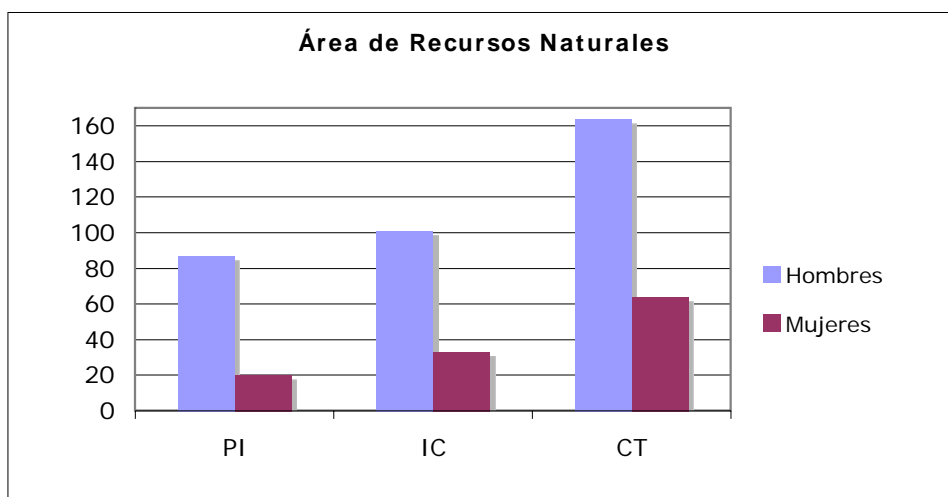
ÁREA DE BIOLOGÍA Y BIOMEDICINA (8902)

ESCALAS	HOMBRES	MUJERES	TOTAL	% MUJERES
PROFESORES DE INVESTIGACIÓN	120	30	150	20.00%
INVESTIGADORES CIENTÍFICOS	100	47	147	31.97%
CIENTÍFICOS TITULARES	139	99	238	41.60%
TOTAL	359	176	535	32.90%



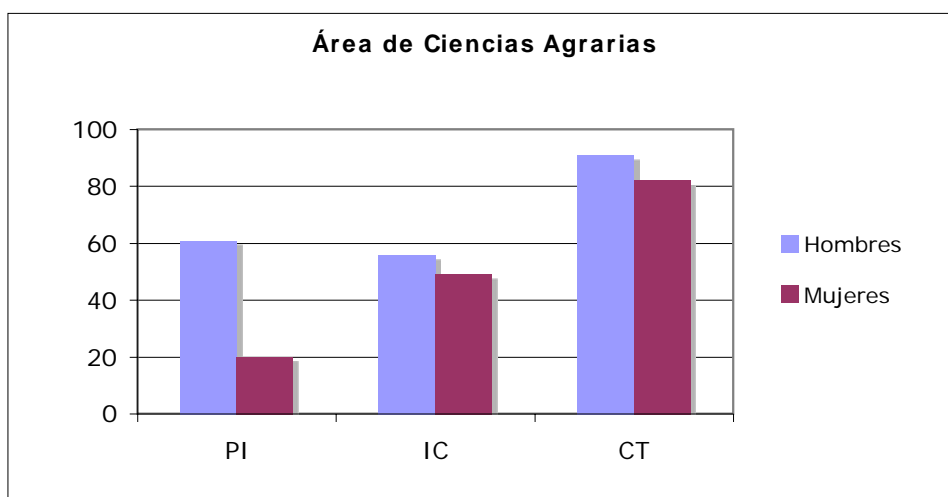
ÁREA DE RECURSOS NATURALES (8903)

ESCALAS	HOMBRES	MUJERES	TOTAL	% MUJERES
PROFESORES DE INVESTIGACIÓN	87	20	107	18.69%
INVESTIGADORES CIENTÍFICOS	101	33	134	24.63%
CIENTÍFICOS TITULARES	164	64	228	28.07%
TOTAL	352	117	469	24.95%



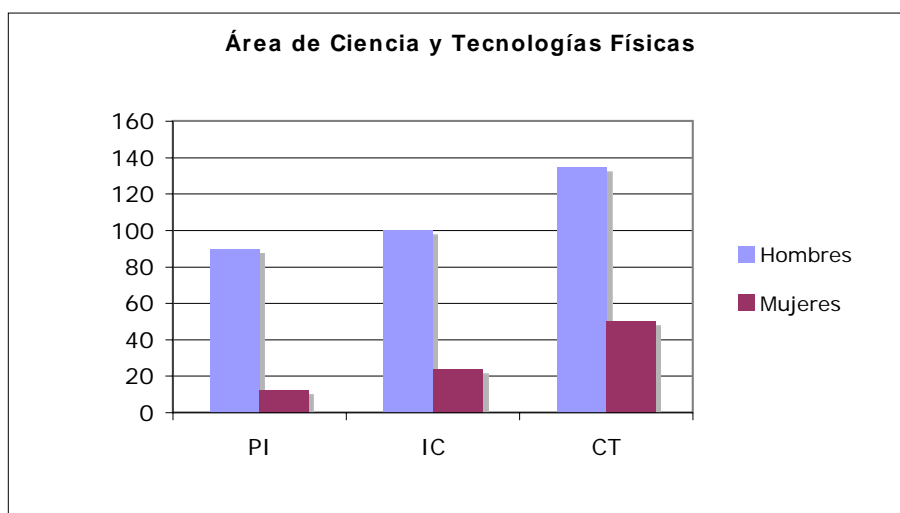
ÁREA DE CIENCIAS AGRARIAS (8904)

ESCALAS	HOMBRES	MUJERES	TOTAL	% MUJERES
PROFESORES DE INVESTIGACIÓN	61	20	81	24.69%
INVESTIGADORES CIENTÍFICOS	56	49	105	46.67%
CIENTÍFICOS TITULARES	91	82	173	47.40%
TOTAL	208	151	359	42.06%



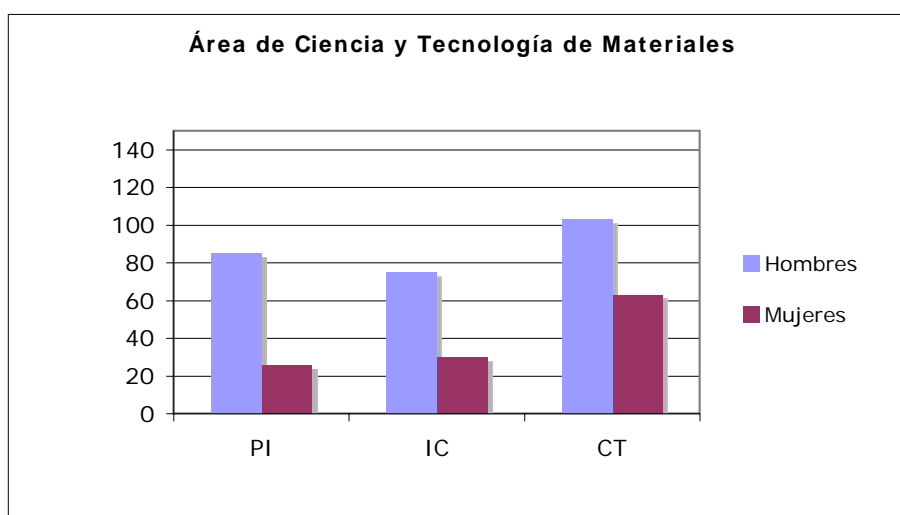
ÁREA DE CIENCIAS Y TECNOLOGÍAS FÍSICAS (8905)

ESCALAS	HOMBRES	MUJERES	TOTAL	% MUJERES
PROFESORES DE INVESTIGACIÓN	90	12	102	11.76%
INVESTIGADORES CIENTÍFICOS	100	24	124	19.35%
CIENTÍFICOS TITULARES	135	50	185	27.03%
TOTAL	325	86	411	20.92%



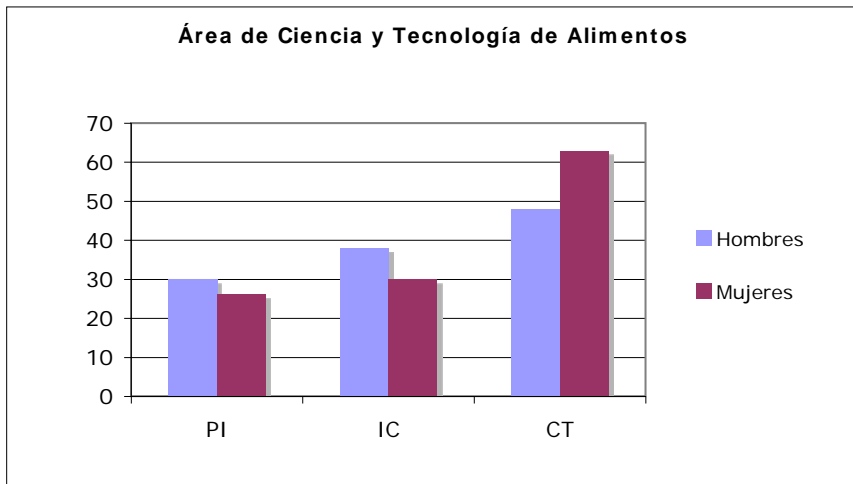
ÁREA DE CIENCIA Y TECNOLOGÍA DE MATERIALES (8906)

ESCALAS	HOMBRES	MUJERES	TOTAL	% MUJERES
PROFESORES DE INVESTIGACIÓN	85	33	118	27.97%
INVESTIGADORES CIENTÍFICOS	75	36	111	32.43%
CIENTÍFICOS TITULARES	103	88	191	46.07%
TOTAL	263	157	420	37.38%



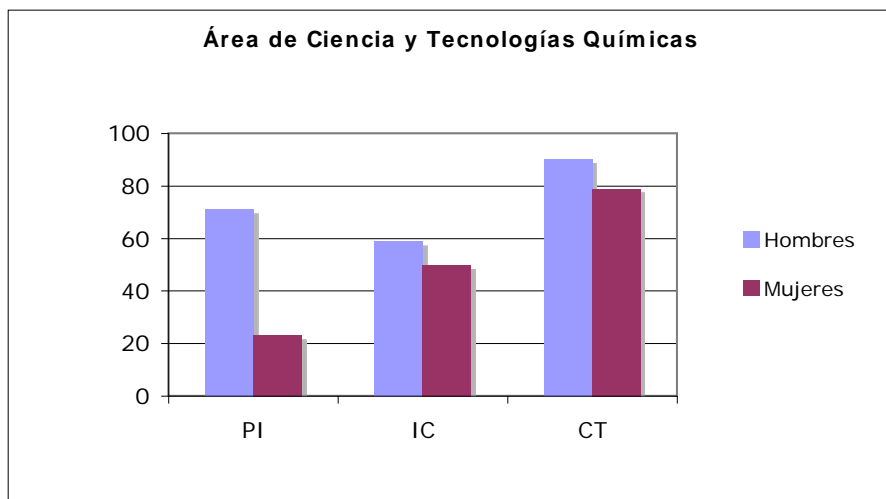
ÁREA DE CIENCIA Y TECNOLOGÍA DE ALIMENTOS (8907)

ESCALAS	HOMBRES	MUJERES	TOTAL	% MUJERES
PROFESORES DE INVESTIGACIÓN	30	26	56	46.43%
INVESTIGADORES CIENTÍFICOS	38	30	68	44.12%
CIENTÍFICOS TITULARES	48	63	111	56.76%
TOTAL	116	119	235	50.64%



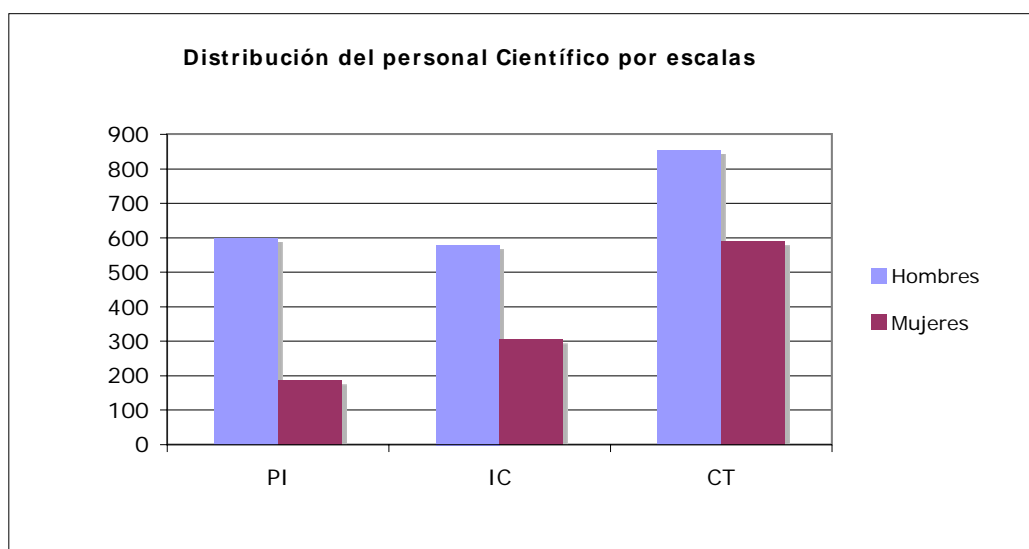
ÁREA DE CIENCIA Y TECNOLOGÍAS QUÍMICAS (8908)

ESCALAS	HOMBRES	MUJERES	TOTAL	% MUJERES
PROFESORES DE INVESTIGACIÓN	71	23	94	24.47%
INVESTIGADORES CIENTÍFICOS	59	50	109	45.87%
CIENTÍFICOS TITULARES	90	79	169	46.75%
TOTAL	220	152	372	40.86%



DISTRIBUCIÓN DEL PERSONAL CIENTÍFICO POR ESCALAS

ESCALAS	HOMBRES	MUJERES	TOTAL	% MUJERES
PROFESORES DE INVESTIGACIÓN	598	186	784	23.72%
INVESTIGADORES CIENTÍFICOS	579	305	884	34.50%
CIENTÍFICOS TITULARES	854	589	1443	40.82%
TOTAL	2031	1080	3111	34.72%



DISTRIBUCIÓN DEL PERSONAL CIENTÍFICO POR ÁREAS DE INVESTIGACIÓN Y EDAD

	26-45		46-55		56-65		>65		TOTAL	
	H	M	H	M	H	M	H	M	H	M
HUMANIDADES Y CC. SOCIALES – 8901	44	37	77	44	47	30	20	11	188	122
BIOLOGÍA Y BIOMEDICINA – 8902	93	43	157	85	92	43	17	5	359	176
RECURSOS NATURALES – 8903	87	31	152	50	84	28	29	8	352	117
CIENCIAS AGRARIAS – 8904	58	52	78	59	49	33	23	7	208	151
C Y T FÍSICAS – 8905	121	36	124	35	67	13	13	2	325	86
C Y T DE MATERIALES – 8906	84	65	83	53	70	37	26	2	263	157
C Y T DE ALIMENTOS -8907	24	50	53	50	28	14	11	5	116	119
C Y T QUÍMICAS – 8908	65	58	81	70	54	23	20	1	220	152
TOTAL	576	372	805	446	491	221	159	41	2031	1080

PORCENTAJE DE MUJERES	39.24%	35.65%	31.04%	20.50%	34.72%
-----------------------	--------	--------	--------	--------	--------

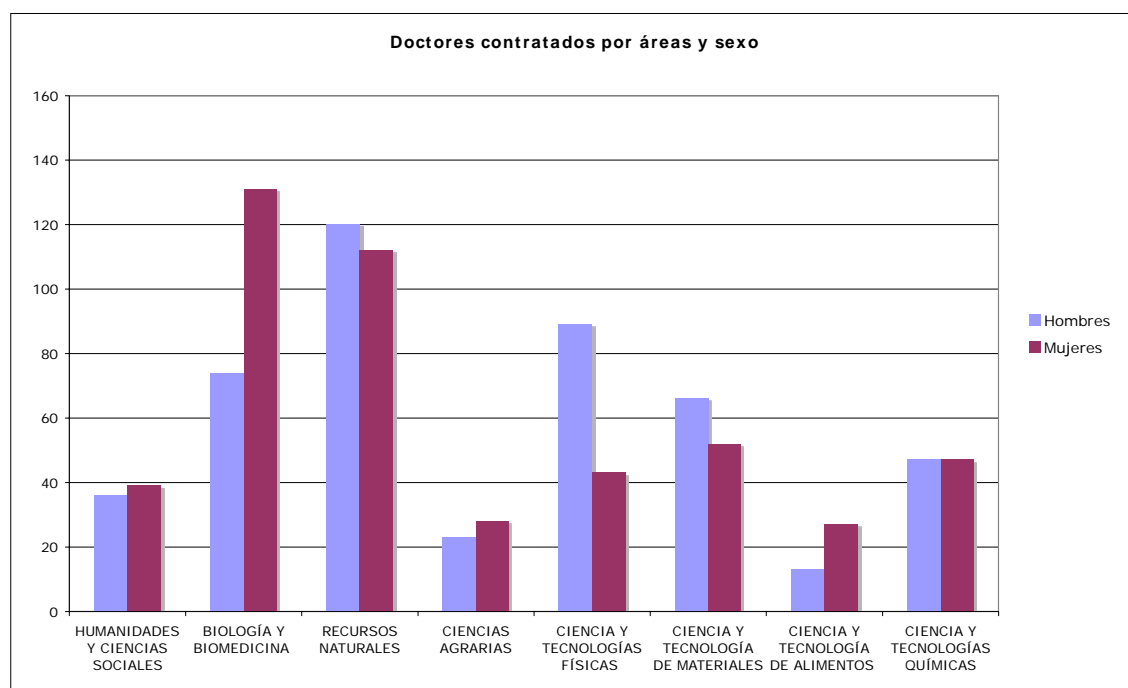
PERSONAL INVESTIGADOR CONTRATADO Y BECADO

PROGRAMA RAMÓN Y CAJAL POR SEXO

	HOMBRES	MUJERES	TOTAL	% MUJERES
PROGRAMA RAMON Y CAJAL	108	63	171	36.84%

DOCTORES CONTRATADOS POR ÁREAS Y SEXO*

	H	M	TOTAL	% MUJERES
HUMANIDADES Y CC. SOCIALES – 8901	36	39	75	52.00%
BIOLOGÍA Y BIOMEDICINA – 8902	74	131	205	63.90%
RECURSOS NATURALES – 8903	120	112	232	48.28%
CIENCIAS AGRARIAS – 8904	23	28	51	54.90%
C Y T FÍSICAS – 8905	89	43	132	32.58%
C Y T DE MATERIALES – 8906	66	52	118	44.07%
C Y T DE ALIMENTOS -8907	13	27	40	67.50%
C Y T QUÍMICAS – 8908	47	47	94	50.00%
TOTAL	468	479	947	50.58%

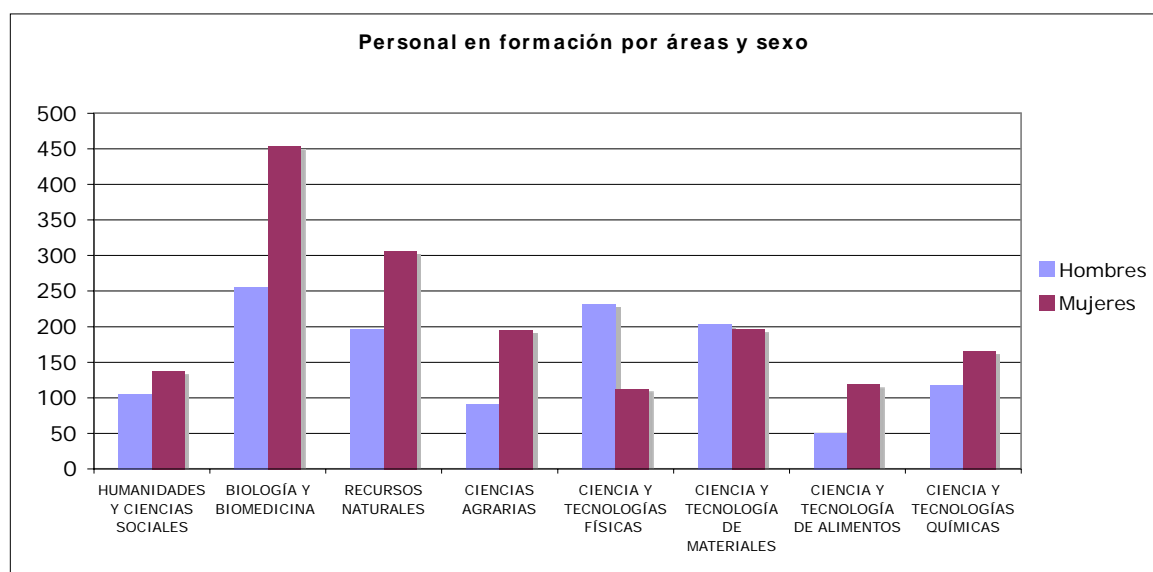


(*)INCLUIDOS

CONTRATOS EN PRACTICAS (DOCTORES PARA LA TRANSFERENCIA DE CONOCIMIENTOS)
 CONTRATOS EN PRACTICAS (Doctores FIS. Mº Sanidad. convocatoria 2006)
 CONTRATOS EN PRACTICAS (Juan de la Cierva Doctores)
 CONTRATOS EN PRACTICAS DOCTORES CON CARGO A CONVOCATORIA
 CONTRATOS EN PRACTICAS DOCTORES JUNTA AMPLIACION ESTUDIOS (ANTIGUOS I3P)
 CONTRATOS OBRA O SERVICIO DETERMINADO DE CONVOCATORIAS
 INDEFINIDO NO FIJO
 INVESTIGADOR (Unión Europea)
 OBRA O SERVICIO DETERMINADO

PERSONAL PRE-DOCTORAL EN FORMACIÓN POR ÁREAS Y SEXO*

	H	M	TOTAL	% MUJERES
HUMANIDADES Y CC. SOCIALES – 8901	106	138	244	56.56
BIOLOGÍA Y BIOMEDICINA – 8902	256	454	710	63.94
RECURSOS NATURALES – 8903	197	307	504	60.91
CIENCIAS AGRARIAS – 8904	91	195	286	68.18
C Y T FÍSICAS – 8905	232	113	345	32.75
C Y T DE MATERIALES – 8906	204	196	400	49.00
C Y T DE ALIMENTOS – 8907	50	119	169	70.41
C Y T QUÍMICAS – 8908	118	166	284	58.45
TOTAL	1254	1688	2942	57.38

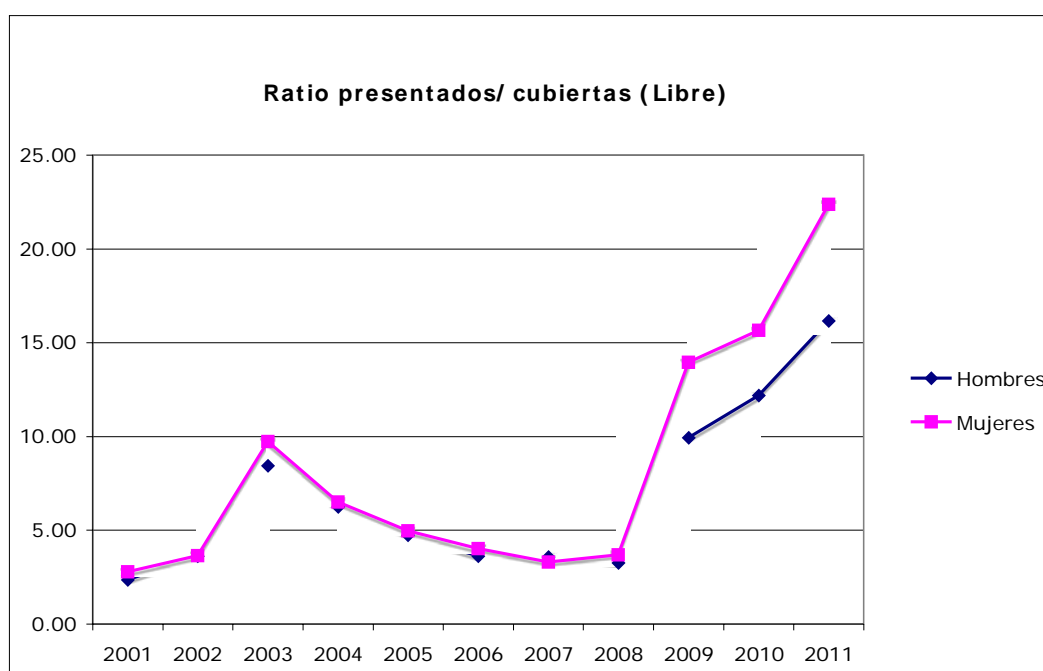


(*)PERSONAL PRE-DOCTORAL INCLUIDO

Becas Predoctorales JAE PRE y JAE INTRO CSIC
 Becas Predoctorales FPI Y FPU
 Becas Predoctorales CC.AA.
 Otras becas predoctorales

OFERTA DE EMPLEO PÚBLICO LIBRE

AÑO	PLAZAS	HOMBRES			MUJERES		
		Presentados	Cubiertas	Ratio	Presentadas	Cubiertas	Ratio
2001	166	260	110	2.36	153	55	2.78
2002	60	134	37	3.62	80	22	3.64
2003	59	270	32	8.44	175	18	9.72
2004	105	400	64	6.25	234	36	6.50
2005	105	322	68	4.74	184	37	4.97
2006	200	470	130	3.62	310	77	4.03
2007	275	579	162	3.57	348	105	3.31
2008	227	446	137	3.26	288	78	3.69
2009	50	288	29	9.93	251	18	13.94
2010	26	195	16	12.19	141	9	15.67
2011	31	291	18	16.17	246	11	22.36
TOTAL	1273	3364	785	4.29	2164	455	4.76



OFERTA DE EMPLEO PÚBLICO LIBRE POR AÑOS: 2001/2011

2001

CUERPO/ESCALA	PLAZAS	HOMBRES			MUJERES		
		Presentados	Cubiertas	Ratio	Presentadas	Cubiertas	Ratio
PROFESORES INVESTIGACIÓN	5	8	5	2	2	-	-
CIENTÍFICOS TITULARES	10	20	9	2	3	1	3
CIENTÍFICOS TITULARES Empleo interino	80	172	47	4	123	33	4
TOTAL	71	60	49	1	25	21	1

2002

CUERPO/ESCALA	PLAZAS	HOMBRES			MUJERES		
		Presentados	Cubiertas	Ratio	Presentadas	Cubiertas	Ratio
PROFESORES INVESTIGACIÓN	3	2	2	1	-	-	-
CIENTÍFICOS TITULARES	7	12	6	2	3	1	3
COLABORADORES CIENTÍFICOS	50	120	29	4	77	21	4
TOTAL	60	134	37	4	80	22	4

2003

CUERPO/ESCALA	PLAZAS	HOMBRES			MUJERES		
		Presentados	Cubiertas	Ratio	Presentadas	Cubiertas	Ratio
PROFESORES INVESTIGACIÓN	4	2	2	1	-	-	-
INVESTIGADORES CIENTÍFICOS	5	12	6	2	3	1	3
COLABORADORES CIENTÍFICOS	50	120	29	4	77	21	4
TOTAL	59	134	37	4	80	22	4

2004

CUERPO/ESCALA	PLAZAS	HOMBRES			MUJERES		
		Presentados	Cubiertas	Ratio	Presentadas	Cubiertas	Ratio
PROFESORES INVESTIGACIÓN	2	2	2	1	-	-	-
INVESTIGADORES CIENTÍFICOS	3	5	2	3	1	1	1
CIENTÍFICOS TITULARES	100	400	64	6	234	36	7
TOTAL	105	407	68	6	235	37	6

2005

CUERPO/ESCALA	PLAZAS	HOMBRES			MUJERES		
		Presentados	Cubiertas	Ratio	Presentadas	Cubiertas	Ratio
PROFESORES INVESTIGACIÓN	2	3	2	1	-	-	-
INVESTIGADORES CIENTÍFICOS	3	5	2	2	1	1	1
CIENTÍFICOS TITULARES	100	314	64	5	183	36	5
TOTAL	105	322	68	5	184	37	5

2006

CUERPO/ESCALA	PLAZAS	HOMBRES			MUJERES		
		Presentados	Cubiertas	Ratio	Presentadas	Cubiertas	Ratio
PROFESORES INVESTIGACIÓN	8	8	7	1.14	2	1	2
INVESTIGADORES CIENTÍFICOS	10	14	9	1.56	8	1	8
CIENTÍFICOS TITULARES	189	448	114	3.93	300	75	4
TOTAL	207	470	130	3.61	310	77	4.03

2007

CUERPO/ESCALA	PLAZAS	HOMBRES			MUJERES		
		Presentados	Cubiertas	Ratio	Presentadas	Cubiertas	Ratio
PROFESORES INVESTIGACIÓN	10	14	9	1.56	2	1	2
INVESTIGADORES CIENTÍFICOS	15	17	8	2.13	8	6	1.33
CIENTÍFICOS TITULARES	250	548	145	3.78	338	98	3.45
TOTAL	275	579	162	3.57	348	105	3.31

2008

CUERPO/ESCALA	PLAZAS	HOMBRES			MUJERES		
		Presentados	Cubiertas	Ratio	Presentadas	Cubiertas	Ratio
PROFESORES INVESTIGACIÓN	10	13	8	1.625	2	1	2
INVESTIGADORES CIENTÍFICOS	15	18	11	1.64	5	3	1.67
CIENTÍFICOS TITULARES	202	415	118	3.52	281	74	3.80
TOTAL	227	446	137	3.26	288	78	3.69

2009

CUERPO/ESCALA	PLAZAS	HOMBRES			MUJERES		
		Presentados	Cubiertas	Ratio	Presentadas	Cubiertas	Ratio
CIENTÍFICOS TITULARES	50	288	29	9.93	251	18	13.94
TOTAL	50	288	29	9.93	251	18	13.94

2010

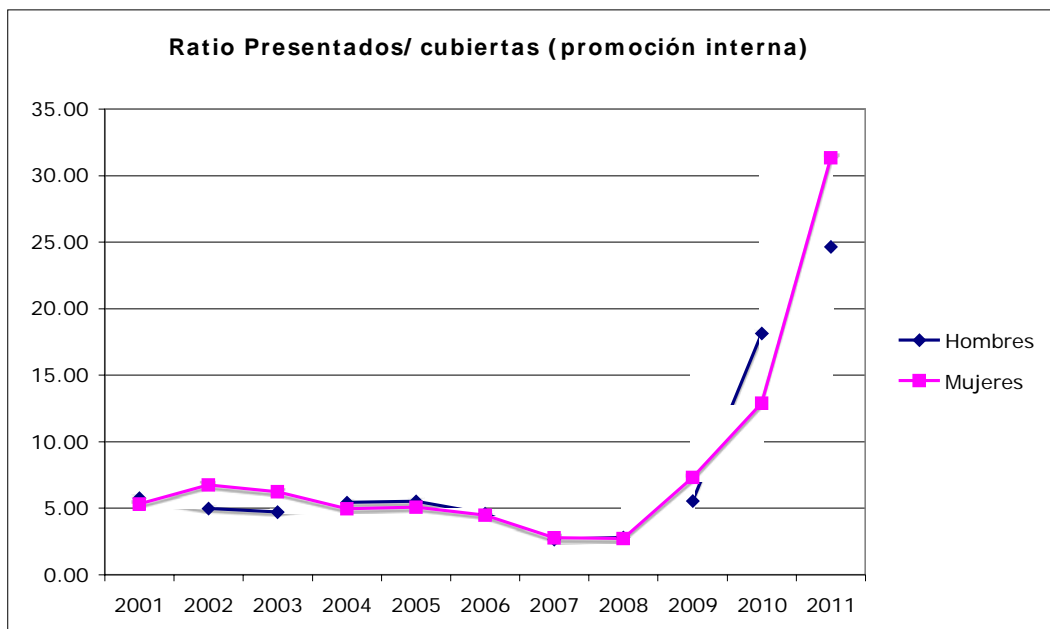
CUERPO/ESCALA	PLAZAS	HOMBRES			MUJERES		
		Presentados	Cubiertas	Ratio	Presentadas	Cubiertas	Ratio
CIENTÍFICOS TITULARES	26	195	16	12.19	141	9	15.67
TOTAL	26	195	16	12.19	141	9	15.67

2011

CUERPO/ESCALA	PLAZAS	HOMBRES			MUJERES		
		Presentados	Cubiertas	Ratio	Presentadas	Cubiertas	Ratio
CIENTÍFICOS TITULARES	31	291	18	16.17	246	11	22.36
TOTAL	31	291	18	16.17	246	11	22.36

PROMOCIÓN INTERNA

AÑO	PLAZAS	HOMBRES			MUJERES		
		Presentados	Cubiertas	Ratio	Presentadas	Cubiertas	Ratio
2001	139	508	88	5.77	271	51	5.31
2002	139	502	101	5.03	256	38	6.74
2003	140	467	99	4.72	256	41	6.24
2004	139	461	85	5.42	262	53	4.94
2005	139	469	85	4.98	269	53	5.07
2006	169	484	105	4.61	286	64	4.47
2007	310	526	198	2.65	304	110	2.76
2008	310	555	197	2.81	305	112	2.72
2009	125	483	87	5.55	278	38	7.32
2010	42	399	22	18.14	258	20	12.90
2011	20	345	14	24.64	188	6	31.33
TOTAL	1672	5199	1081	4.81	2933	586	5.01



PROMOCIÓN INTERNA POR AÑOS: 2001/2011

2001

CUERPO/ESCALA	PLAZAS	HOMBRES			MUJERES		
		Presentados	Cubiertas	Ratio	Presentadas	Cubiertas	Ratio
PROFESORES INVESTIGACIÓN	50	201	38	5	74	12	6
INVESTIGADORES CIENTÍFICOS	80	288	48	6	185	32	6
CIENTÍFICOS TITULARES	9	19	2	10	12	7	2
TOTAL	139	508	88	6	271	51	5

2002

CUERPO/ESCALA	PLAZAS	HOMBRES			MUJERES		
		Presentados	Cubiertas	Ratio	Presentadas	Cubiertas	Ratio
PROFESORES INVESTIGACIÓN	50	189	39	5	71	11	6
INVESTIGADORES CIENTÍFICOS	80	300	57	5	174	23	8
CIENTÍFICOS TITULARES	9	13	5	3	11	4	3
TOTAL	139	502	101	5	256	38	7

2003

CUERPO/ESCALA	PLAZAS	HOMBRES			MUJERES		
		Presentados	Cubiertas	Ratio	Presentadas	Cubiertas	Ratio
PROFESORES INVESTIGACIÓN	50	174	42	4	67	8	9
INVESTIGADORES CIENTÍFICOS	80	281	53	5	170	27	6
CIENTÍFICOS TITULARES	10	12	4	3	19	6	3
TOTAL	140	467	99	5	256	41	6

2004

CUERPO/ESCALA	PLAZAS	HOMBRES			MUJERES		
		Presentados	Cubiertas	Ratio	Presentadas	Cubiertas	Ratio
PROFESORES INVESTIGACIÓN	50	176	33	5	79	17	5
INVESTIGADORES CIENTÍFICOS	80	273	48	6	165	32	5
CIENTÍFICOS TITULARES	9	12	4	3	18	4	5
TOTAL	139	461	85	5	262	43	6

2005

CUERPO/ESCALA	PLAZAS	HOMBRES			MUJERES		
		Presentados	Cubiertas	Ratio	Presentadas	Cubiertas	Ratio
PROFESORES INVESTIGACIÓN	50	179	33	5	81	17	5
INVESTIGADORES CIENTÍFICOS	80	282	48	6	176	32	5
CIENTÍFICOS TITULARES	9	8	4	2	12	4	3
TOTAL	139	469	85	6	269	53	5

2006

CUERPO/ESCALA	PLAZAS	HOMBRES			MUJERES		
		Presentados	Cubiertas	Ratio	Presentadas	Cubiertas	Ratio
PROFESORES INVESTIGACIÓN	53	186	34	5.47	85	19	4.47
INVESTIGADORES CIENTÍFICOS	108	288	64	4.50	189	39	4.85
CIENTÍFICOS TITULARES	8	10	2	5.0	12	6	2.00
TOTAL	169	484	105	4.61	286	64	4.47

2007

CUERPO/ESCALA	PLAZAS	HOMBRES			MUJERES		
		Presentados	Cubiertas	Ratio	Presentadas	Cubiertas	Ratio
PROFESORES INVESTIGACIÓN	100	223	68	3.28	105	32	3.28
INVESTIGADORES CIENTÍFICOS	200	291	127	2.29	188	71	2.65
CIENTÍFICOS TITULARES	10	12	3	4.00	11	7	1.57
TOTAL	310	526	198	2.66	304	110	2.76

2008

CUERPO/ESCALA	PLAZAS	HOMBRES			MUJERES		
		Presentados	Cubiertas	Ratio	Presentadas	Cubiertas	Ratio
PROFESORES INVESTIGACIÓN	100	254	69	3.68	117	31	3.77
INVESTIGADORES CIENTÍFICOS	200	291	123	2.37	182	77	2.36
CIENTÍFICOS TITULARES	10	10	5	2.00	6	4	1.50
TOTAL	310	555	197	2.82	305	112	2.72

2009

CUERPO/ESCALA	PLAZAS	HOMBRES			MUJERES		
		Presentados	Cubiertas	Ratio	Presentadas	Cubiertas	Ratio
PROFESORES INVESTIGACIÓN	50	253	38	6.66	116	12	9.67
INVESTIGADORES CIENTÍFICOS	70	226	48	4.71	152	22	6.91
CIENTÍFICOS TITULARES	5	4	1	4.00	10	4	2.50
TOTAL	125	483	87	5.55	278	38	7.32

2010

CUERPO/ESCALA	PLAZAS	HOMBRES			MUJERES		
		Presentados	Cubiertas	Ratio	Presentadas	Cubiertas	Ratio
PROFESORES INVESTIGACIÓN	17	207	9	23.00	108	8	13.50
INVESTIGADORES CIENTÍFICOS	23	180	11	16.36	135	12	11.25
CIENTÍFICOS TITULARES	2	12	2	6.00	15	0	-
TOTAL	42	399	22	18.14	258	20	12.90

2011

CUERPO/ESCALA	PLAZAS	HOMBRES			MUJERES		
		Presentados	Cubiertas	Ratio	Presentadas	Cubiertas	Ratio
PROFESORES INVESTIGACIÓN	8	171	6	28.50	75	2	37.50
INVESTIGADORES CIENTÍFICOS	10	167	7	23.86	102	3	34
CIENTÍFICOS TITULARES	2	7	1	7.00	11	1	11
TOTAL	20	345	14	24.64	188	6	31.33

EDAD MEDIA DE INGRESO DEL PERSONAL CIENTÍFICO

2001

CUERPO/ESCALA	HOMBRES	MUJERES
PROFESORES DE INVESTIGACIÓN	43	-
INVESTIGADORES CIENTÍFICOS	-	-
CIENTÍFICOS TITULARES	35	34.1
CIENTÍFICOS TITULARES Consolidación de empleo interino	33.3	33

2002

CUERPO/ESCALA	HOMBRES	MUJERES
PROFESORES DE INVESTIGACIÓN	45	-
INVESTIGADORES CIENTÍFICOS	40.3	38
CIENTÍFICOS TITULARES	34.6	34.6

2003

CUERPO/ESCALA	HOMBRES	MUJERES
PROFESORES DE INVESTIGACIÓN	54	-
INVESTIGADORES CIENTÍFICOS	45	-
CIENTÍFICOS TITULARES	33	38

2004

CUERPO/ESCALA	HOMBRES	MUJERES
PROFESORES DE INVESTIGACIÓN	46	-
INVESTIGADORES CIENTÍFICOS	40	47
CIENTÍFICOS TITULARES	38	38

2005

CUERPO/ESCALA	HOMBRES	MUJERES
PROFESORES DE INVESTIGACIÓN	46.5	-
INVESTIGADORES CIENTÍFICOS	39.5	47
CIENTÍFICOS TITULARES	38.1	37.6

2007

CUERPO/ESCALA	HOMBRES	MUJERES
PROFESORES DE INVESTIGACIÓN	48.1	42
INVESTIGADORES CIENTÍFICOS	46.75	45.16
CIENTÍFICOS TITULARES	38.91	38.7

2008

CUERPO/ESCALA	HOMBRES	MUJERES
PROFESORES DE INVESTIGACIÓN	47.5	50
INVESTIGADORES CIENTÍFICOS	42	43.66
CIENTÍFICOS TITULARES	38.07	36.75

2009

CUERPO/ESCALA	HOMBRES	MUJERES
PROFESORES DE INVESTIGACIÓN	47.6	50
INVESTIGADORES CIENTÍFICOS	43.3	44
CIENTÍFICOS TITULARES	38.7	37.5

2010

CUERPO/ESCALA	HOMBRES	MUJERES
PROFESORES DE INVESTIGACIÓN	0	0
INVESTIGADORES CIENTÍFICOS	0	0
CIENTÍFICOS TITULARES	39.4	38.8

2011

CUERPO/ESCALA	HOMBRES	MUJERES
PROFESORES DE INVESTIGACIÓN	0	0
INVESTIGADORES CIENTÍFICOS	0	0
CIENTÍFICOS TITULARES	38.4	36.4

EDAD MEDIA DE PROMOCIÓN DEL PERSONAL CIENTÍFICO

2001

CUERPO/ESCALA	HOMBRES	MUJERES
PROFESORES DE INVESTIGACIÓN	52	51
INVESTIGADORES CIENTÍFICOS	44	44
CIENTÍFICOS TITULARES	51	47

2002

CUERPO/ESCALA	HOMBRES	MUJERES
PROFESORES DE INVESTIGACIÓN	45	54
INVESTIGADORES CIENTÍFICOS	43	43
CIENTÍFICOS TITULARES	40	44

2003

CUERPO/ESCALA	HOMBRES	MUJERES
PROFESORES DE INVESTIGACIÓN	50	51
INVESTIGADORES CIENTÍFICOS	46	48
CIENTÍFICOS TITULARES	41	50

2004

CUERPO/ESCALA	HOMBRES	MUJERES
PROFESORES DE INVESTIGACIÓN	50	53
INVESTIGADORES CIENTÍFICOS	45	46
CIENTÍFICOS TITULARES	50	45

2005

CUERPO/ESCALA	HOMBRES	MUJERES
PROFESORES DE INVESTIGACIÓN	49	53
INVESTIGADORES CIENTÍFICOS	44	46
CIENTÍFICOS TITULARES	50	44

2007

CUERPO/ESCALA	HOMBRES	MUJERES
PROFESORES DE INVESTIGACIÓN	49.57	51.53
INVESTIGADORES CIENTÍFICOS	42	47.97
CIENTÍFICOS TITULARES	38.07	46.57

2008

CUERPO/ESCALA	HOMBRES	MUJERES
PROFESORES DE INVESTIGACIÓN	49.07	50.29
INVESTIGADORES CIENTÍFICOS	45.51	45.07
CIENTÍFICOS TITULARES	48.8	48.5

2009

CUERPO/ESCALA	HOMBRES	MUJERES
PROFESORES DE INVESTIGACIÓN	49.7	50.6
INVESTIGADORES CIENTÍFICOS	45.8	45.5
CIENTÍFICOS TITULARES	40.8	48.5

2010

CUERPO/ESCALA	HOMBRES	MUJERES
PROFESORES DE INVESTIGACIÓN	49.5	48.6
INVESTIGADORES CIENTÍFICOS	45.4	47.0
CIENTÍFICOS TITULARES	52.0	37.8

2011

CUERPO/ESCALA	HOMBRES	MUJERES
PROFESORES DE INVESTIGACIÓN	51.4	50.3
INVESTIGADORES CIENTÍFICOS	46.1	44.9
CIENTÍFICOS TITULARES	49.5	37.8

MIEMBROS TITULARES DE TRIBUNALES, 2001 A 2011

2001

CUERPO/ESCALA	HOMBRES	MUJERES	%
PROFESORES DE INVESTIGACIÓN	164	34	17.2
INVESTIGADORES CIENTÍFICOS	192	50	20.7
CIENTÍFICOS TITULARES	512	155	23.2
CIENTÍFICOS TITULARES Consolidación de empleo interino	476	128	21.2
TOTAL	1.344	367	21.4

2002

CUERPO/ESCALA	HOMBRES	MUJERES	%
PROFESORES DE INVESTIGACIÓN	187	47	20.1
INVESTIGADORES CIENTÍFICOS	209	65	23.7
CIENTÍFICOS TITULARES	380	140	26.9
TOTAL	776	252	24.5

2003

CUERPO/ESCALA	HOMBRES	MUJERES	%
PROFESORES DE INVESTIGACIÓN	112	15	11.8
INVESTIGADORES CIENTÍFICOS	102	30	22.7
CIENTÍFICOS TITULARES	179	79	30.6
TOTAL	393	124	23.9

2004

CUERPO/ESCALA	HOMBRES	MUJERES	%
PROFESORES DE INVESTIGACIÓN	92	21	18.5
INVESTIGADORES CIENTÍFICOS	94	29	23.5
CIENTÍFICOS TITULARES	329	132	28.6
TOTAL	515	182	26.1

2005

CUERPO/ESCALA	HOMBRES	MUJERES	%
PROFESORES DE INVESTIGACIÓN	65	52	44.4
INVESTIGADORES CIENTÍFICOS	71	57	44.5
CIENTÍFICOS TITULARES	297	256	46.2
TOTAL	433	365	45.7

2006

CUERPO/ESCALA	HOMBRES	MUJERES	%
PROFESORES DE INVESTIGACIÓN	87	69	44.23
INVESTIGADORES CIENTÍFICOS	87	60	40.82
CIENTÍFICOS TITULARES	293	223	46.2
TOTAL	433	365	42.72

2007

CUERPO/ESCALA	HOMBRES	MUJERES	%
PROFESORES DE INVESTIGACIÓN	57	46	44.66
INVESTIGADORES CIENTÍFICOS	54	47	46.53
CIENTÍFICOS TITULARES	4	5	55.56
TOTAL	115	98	46.01

2008

CUERPO/ESCALA	HOMBRES	MUJERES	%
PROFESORES DE INVESTIGACIÓN	56	37	39.78
INVESTIGADORES CIENTÍFICOS	49	51	51.00
CIENTÍFICOS TITULARES	5	4	44.44
TOTAL	110	92	45.54

2009

CUERPO/ESCALA	HOMBRES	MUJERES	%
PROFESORES DE INVESTIGACIÓN	36	34	48.57
INVESTIGADORES CIENTÍFICOS	37	33	47.14
CIENTÍFICOS TITULARES	99	97	49.49
TOTAL	172	164	48.81

2010

CUERPO/ESCALA	HOMBRES	MUJERES	%
PROFESORES DE INVESTIGACIÓN	24	28	53.85%
INVESTIGADORES CIENTÍFICOS	26	26	50.00%
CIENTÍFICOS TITULARES	68	58	46.03%
TOTAL	118	112	48.70%

2011

CUERPO/ESCALA	HOMBRES	MUJERES	%
PROFESORES DE INVESTIGACIÓN	25	21	45.65%
INVESTIGADORES CIENTÍFICOS	25	21	45.65%
CIENTÍFICOS TITULARES	77	66	46.15%
TOTAL	127	108	45.96%

MIEMBROS SUPLENTES DE TRIBUNALES, 2001 A 2011

2003

CUERPO/ESCALA	HOMBRES	MUJERES	%
PROFESORES DE INVESTIGACIÓN	104	23	18.1
INVESTIGADORES CIENTÍFICOS	104	28	21.2
CIENTÍFICOS TITULARES	184	73	28.4
TOTAL	392	124	24

2004

CUERPO/ESCALA	HOMBRES	MUJERES	%
PROFESORES DE INVESTIGACIÓN	98	15	13.2
INVESTIGADORES CIENTÍFICOS	97	26	21.1
CIENTÍFICOS TITULARES	309	151	32.8
TOTAL	504	192	27.5

2005

CUERPO/ESCALA	HOMBRES	MUJERES	%
PROFESORES DE INVESTIGACIÓN	122	113	48
INVESTIGADORES CIENTÍFICOS	128	125	49.4
CIENTÍFICOS TITULARES	554	528	48.7
TOTAL	804	766	48.7

2006

CUERPO/ESCALA	HOMBRES	MUJERES	%
PROFESORES DE INVESTIGACIÓN	72	59	45.04
INVESTIGADORES CIENTÍFICOS	80	64	44.44
CIENTÍFICOS TITULARES	251	257	50.59
TOTAL	804	766	48.53

2007

CUERPO/ESCALA	HOMBRES	MUJERES	%
PROFESORES DE INVESTIGACIÓN	47	49	51.04
INVESTIGADORES CIENTÍFICOS	51	47	47.96
CIENTÍFICOS TITULARES	4	5	55.56
TOTAL	102	766	49.74

2008

CUERPO/ESCALA	HOMBRES	MUJERES	%
PROFESORES DE INVESTIGACIÓN	43	40	48.19
INVESTIGADORES CIENTÍFICOS	47	44	48.35
CIENTÍFICOS TITULARES	4	5	55.56
TOTAL	94	89	48.63

2009

CUERPO/ESCALA	HOMBRES	MUJERES	%
PROFESORES DE INVESTIGACIÓN	34	37	52.11
INVESTIGADORES CIENTÍFICOS	35	35	50.00
CIENTÍFICOS TITULARES	94	112	54.37
TOTAL	163	184	53.03

2010

CUERPO/ESCALA	HOMBRES	MUJERES	%
PROFESORES DE INVESTIGACIÓN	29	23	44.23%
INVESTIGADORES CIENTÍFICOS	27	25	48.08%
CIENTÍFICOS TITULARES	58	68	53.97%
TOTAL	114	116	50.43%

2011

CUERPO/ESCALA	HOMBRES	MUJERES	%
PROFESORES DE INVESTIGACIÓN	22	24	52.17%
INVESTIGADORES CIENTÍFICOS	22	24	52.17%
CIENTÍFICOS TITULARES	70	73	51.05%
TOTAL	114	121	51.49%