



POLITÉCNICA

**UNIVERSIDAD POLITÉCNICA DE MADRID**  
PRUEBA DE ACCESO PARA MAYORES DE 25 AÑOS  
**GEOGRAFÍA**

**MODELO**

**INSTRUCCIONES GENERALES Y VALORACIÓN**

**Instrucciones:** El alumno deberá escoger **una** de las dos opciones y responder a **todas** las cuestiones de la opción elegida.

**Puntuación:** La puntuación total será, en ambas pruebas de **10 puntos**, correspondiendo a la primera parte **3 puntos**, a la segunda **5 puntos** y a la tercera **2 puntos**.

**Tiempo:** 1 hora y 30 minutos.

**OPCIÓN A**

**PRIMERA PARTE:**

Defina **seis** de los siguientes términos o conceptos geográficos:

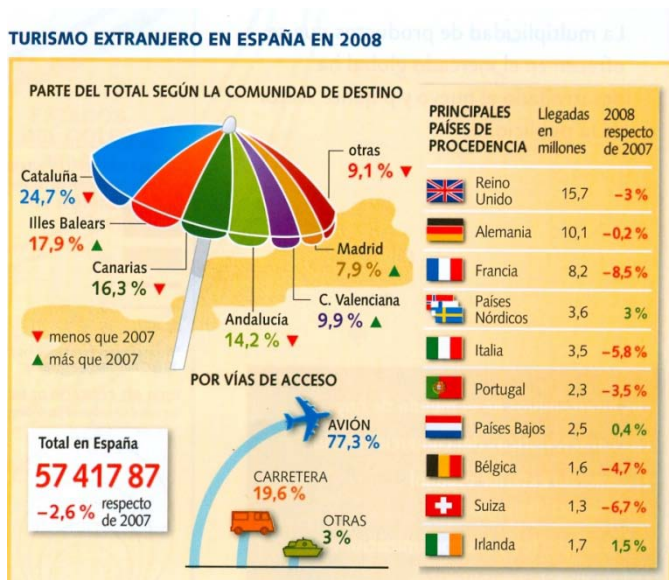
**Unidades morfoestructurales, badland, estalagmita, tiempo atmosférico, lacustre, carbón de coque, fisión nuclear, población activa, multiculturalidad, solsticio.**

**SEGUNDA PARTE:**

Desarrollar el siguiente tema:

- **Los paisajes agrarios de España:** El paisaje agrario. Paisaje agrario atlántico. Paisaje agrario mediterráneo. Paisaje agrario de interior. Paisaje agrario de montaña. Paisaje agrario de Canarias.

**TERCERA PARTE:**



Identifica, en base al gráfico adjunto

a) ¿De dónde procede el mayor número de turistas extranjeros que llegan a nuestro país?

b) Compara los datos sobre los turistas según país de procedencia entre 2007 y 2008. Establece conclusiones al respecto.

c) ¿Qué destino español es preferente para el turismo extranjero?

d) Compara los datos sobre los destinos turísticos entre 2007 y 2008. ¿Qué comunidades Autónomas han incrementado el número de turistas? ¿Cuáles han disminuido?

¿A que atribuyes estos cambios?

e) ¿Qué medio de transporte es el más utilizado para llegar a nuestro país?

f) ¿En qué año hay mayor número de turistas en 2007 o en 2008? ¿Qué conclusiones finales obtienes después de analizar estos datos?

## OPCIÓN B

### PRIMERA PARTE:

Defina seis de los siguientes términos o conceptos geográficos:

**Cono volcánico, isobaras, lluvia de barro, aridez, palustre, hidrocarburo, fusión nuclear, rotación de cultivos, astillero, dolina.**

### SEGUNDA PARTE:

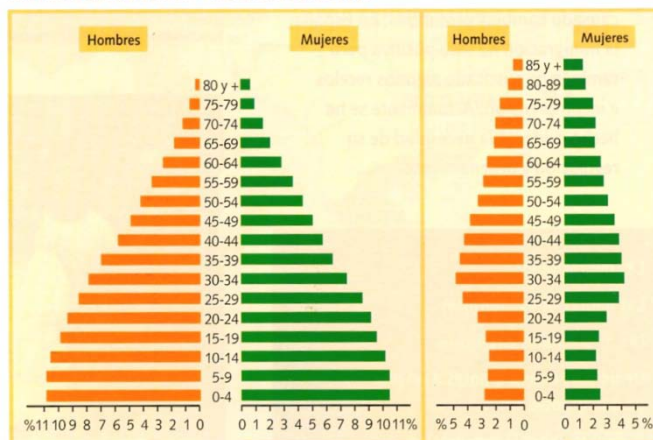
Desarrollar el siguiente tema:

- **Los recursos energéticos:** España, un país con déficit de recursos energéticos. El agua como recursos energético. El carbón. El petróleo y el gas natural.

### TERCERA PARTE:

Compara estas dos pirámides de edades y deduce cuáles de los siguientes enunciados deberían tener en cuenta Egipto y España para atender a su población:

POBLACIÓN DE EGIPTO Y DE ESPAÑA EN 2008



- Creación de plazas escolares.
- Construcción de clínicas de maternidad.
- Creación de más puestos de trabajo.
- Aumento de las cotizaciones a la Seguridad Social para mantener la población no activa.
- Creación de residencias para ancianos que no puedan valerse por sí mismos.
- Construcción de nuevas viviendas.

### BIBLIOGRAFÍA RECOMENDADA:

Albert Mas, A. y Benejam Arguimbau, P.: Geografía. Ed. Vicens Vives. Barcelona, 2009.